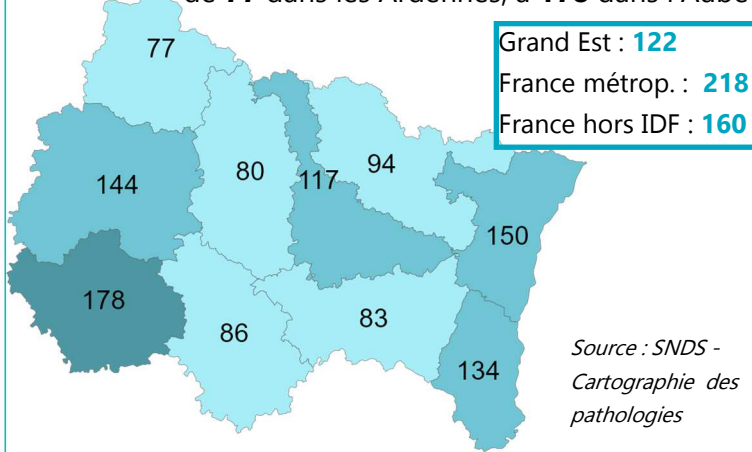


# VIH/Sida en Grand Est

## Chiffres clés

**7 085** habitants du Grand Est pris en charge pour le VIH/Sida en **2021**, soit **122 pour 100 000 habitants\*** (5 546 en 2015, soit 97 pour 100 000 habitants)

Par **département**, les taux standardisés\* de prise en charge\*\* pour 100 000 consommateurs\*\*\* en 2021 **varient** de **77** dans les Ardennes, à **178** dans l'Aube

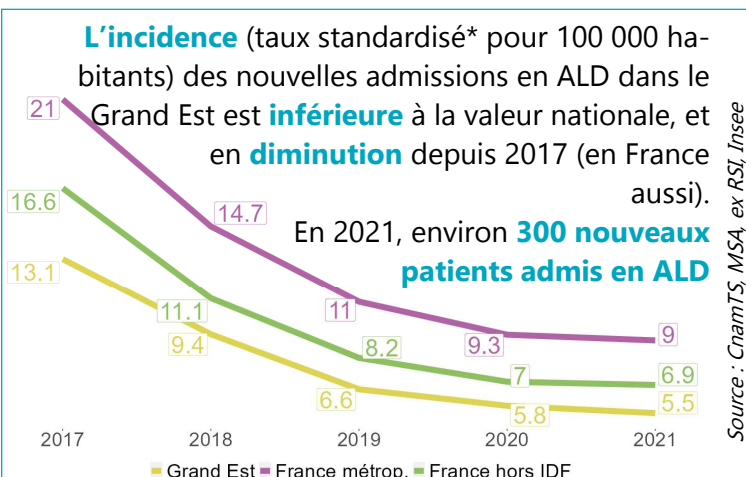


Les **hommes** représentent la majorité des prises en charge\*\* **67%** (France métrop. : 66%)

Les **hommes** représentent la majorité des prises en charge\*\* **33%**

La **mortalité** est en constante **diminution** depuis 2000 dans le Grand Est et en France métropolitaine (resp. 54% et -64% entre 2000 et 2017)

Des questions persistent toutefois sur la mention du VIH/sida sur les certificats de décès (sous estimation ?) - Source : Inserm CépiDC



### Précisions méthodologiques :

**ALD** : Affections longue durée

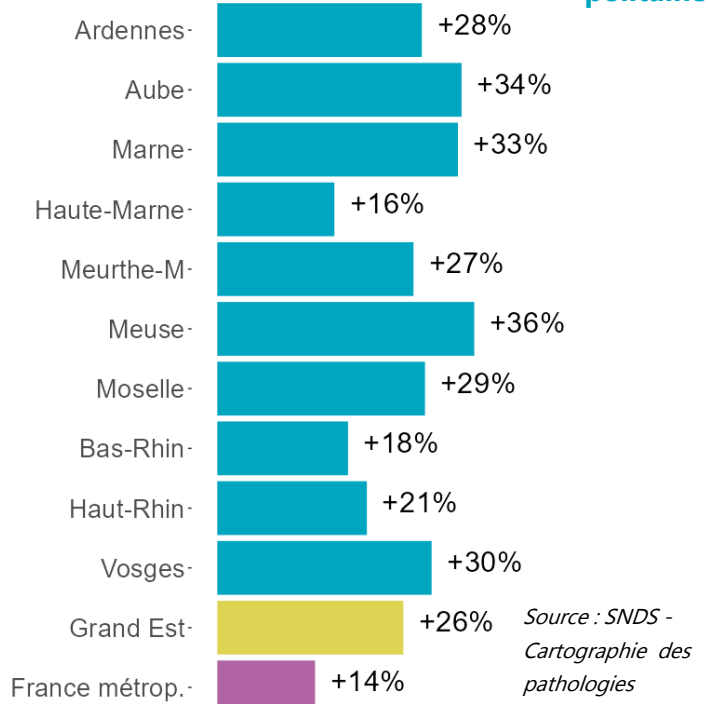
**PreEP** : prophylaxie pré-exposition

**Incidence** : nombre de nouveaux cas observés sur une période donnée

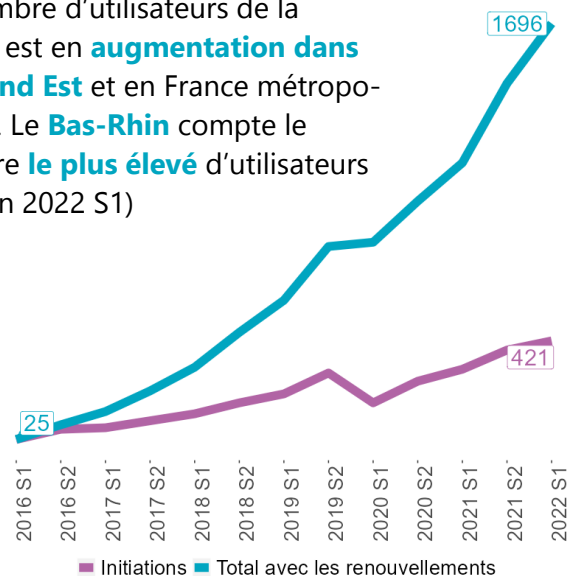
\***Taux standardisé** : les taux de personnes prises en charge pour VIH\*\* sont standardisés sur la pyramide des âges de la France entière de 2018 (autorise des comparaisons)

\*\***Personnes prises en charge pour VIH/Sida en 2021** : Personnes ayant une ALD en 2021, et/ou personnes hospitalisées avec un VIH/SIDA entre 2017 et 2021, et/ou personnes

Depuis 2015, la **prévalence** a **augmenté** plus fortement en proportion **dans le Grand Est** qu'en **France métropolitaine**



Le nombre d'utilisateurs de la **PreEP** est en **augmentation** dans le **Grand Est** et en France métropolitaine. Le **Bas-Rhin** compte le nombre **le plus élevé** d'utilisateurs (501 en 2022 S1)



Source : Epiphare, rapport 2022. S1 : 1er semestre ; S2 : 2ème semestre

traitées par un médicament anti-VIH/SIDA (au moins 3 délivrances) en 2021, ou ayant eu un acte de biologie médicale spécifique au traitement du VIH/SIDA en 2021

**Source des données** : SNDS—Cartographie des pathologies (Version G10), SNDS—DCIR - exploitation ORS Grand Est

\*\*\* **Consommateurs** : personnes qui ont reçu au moins un remboursement de soins dans les 3 dernières années (se rapprochent ainsi du nombre d'habitants)—dénominateur utilisé pour éviter des biais de calcul.