

Circonscription scolaire de Wintzenheim

Les données présentées ici sont issues du Logiciel d'informatisation de la santé scolaire (L2S) qui compile les résultats des bilans de santé réalisés en classe de 6^{ème} par les infirmiers.ières scolaires. Dans le cadre d'une convention avec l'Education Nationale et l'Agence Régionale de Santé (financeur), l'ORS Grand Est exploite des indicateurs de santé des élèves de 6^{ème}. Depuis 2014, l'outil L2S permet d'avoir, sur le territoire alsacien, une observation de l'état de santé des élèves des classes de 6^{ème}, mais aussi de suivre l'évolution des comportements de santé.

Cette fiche présente une sélection d'indicateurs à l'échelle de la circonscription scolaire.

Accès au rapport complet :

Exploitation des données des bilans de santé infirmiers réalisés en classe de 6^{ème} en Alsace recueillis dans le logiciel L2S _ ORS Grand Est, Rapport, juin 2022, 64 p.

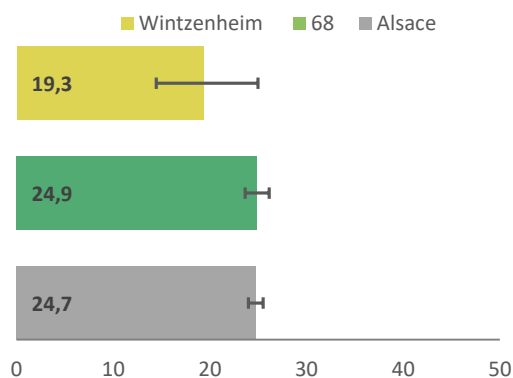
Chiffres clés

377 Enfants scolarisés en 6^{ème} dans la circonscription

234 Elèves de 6^{ème} vus en bilan et dont les résultats ont été entrés dans L2S

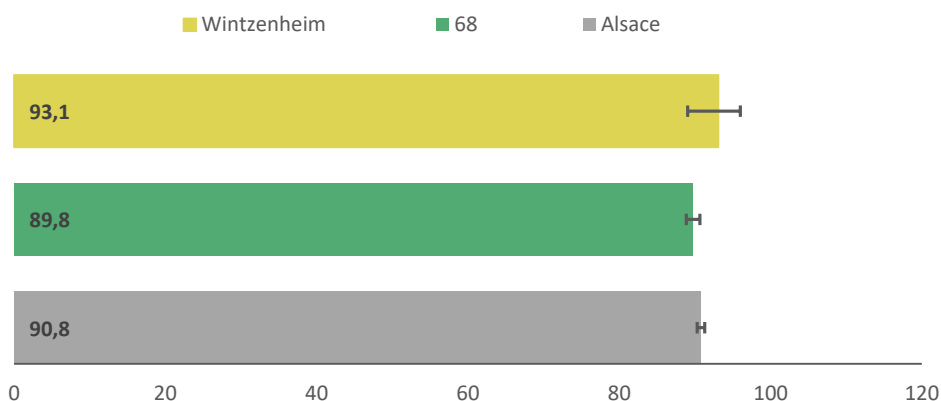
soit 62,1 % De taux d'exhaustivité des bilans enregistrés dans L2S, vs 66,1 % à l'échelle de l'Alsace

Proportion d'élèves vus en bilan en surpoids ou obésité (%)



45 élèves vus en bilan sont en surpoids ou obésité

Proportion d'élèves vus en bilan déclarant se brosser les dents quotidiennement (%)



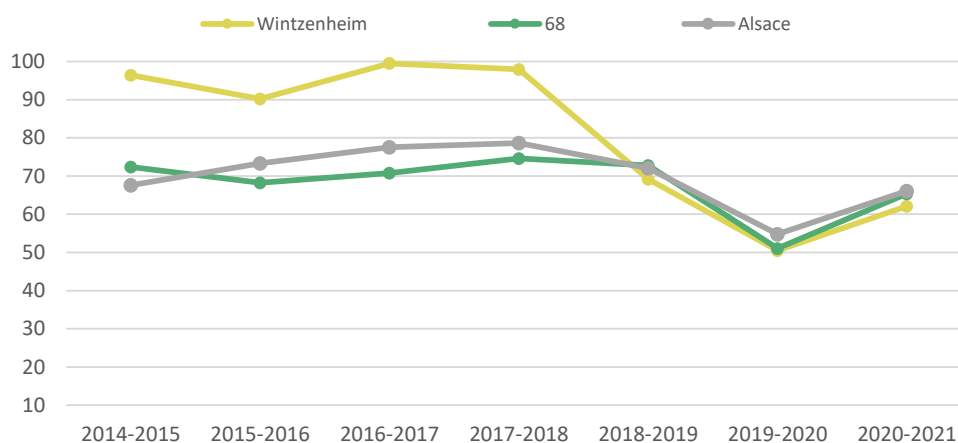
216 élèves vus en bilan se brossent les dents quotidiennement

Circonscription scolaire de Wintzenheim

Tableau récapitulatif des principaux indicateurs

	Circonscription		>/<	Alsace			Départ. Haut-Rhin	
	Effectif	%		%	Rang (1)	Sign. (2)	Effectif	%
Alimentation								
Prend un petit déjeuner	204	87,6	>	84,8	9	●	3884	84,3
Ne prend pas de collation matinale	179	78,5	<	80,5	20	●	3078	80,5
Ne grignote pas entre les repas	154	67,5	<	76,0	27	✓	2392	72,9
Activité physique et sportive								
Pratique une activité sportive	180	77,6	>	53,6	1	✓	2426	50,7
Pratique une activité extérieure	85	36,5	<	64,1	27	✓	2809	57,3
Statut pondéral								
IMC Normal	188	80,7	>	75,3	6	●	3556	75,1
Équipement média dans la chambre								
N'a pas d'équipement média	71	51,1	>	39,3	4	✓	1604	39,9
Qualité de sommeil								
A une bonne qualité de sommeil	193	84,6	<	90,3	29	●	4166	90,6
Dort au moins 10 h par nuit	141	61,6	>	52,7	2	✓	2363	52,5

Evolution du taux d'exhaustivité des bilans selon l'année scolaire (%)



Le bilan infirmier en milieu scolaire s'inscrit dans une véritable pratique de dépistage à des moments clés de la scolarité des enfants. L'année scolaire 2020-2021 reste une année particulière en raison de la crise sanitaire et des confinements successifs qui ont – depuis l'année scolaire 2019-2020 – perturbé l'activité des infirmiers.ières.

Dans la circonscription de Wintzenheim, le taux d'exhaustivité est inférieur à la moyenne alsacienne pour l'année scolaire 2020-2021.

Les principaux indicateurs, même s'ils ne sont pas toujours statistiquement significatifs, ont plutôt tendance à être plus défavorables par rapport à la moyenne alsacienne.

Source : Bilans de santé infirmiers réalisés en classe de 6ème en Alsace, année scolaire 2020-2021_ Exploitation ORS Grand Est.

Précisions méthodologiques : Les données manquantes sont exclues des calculs, de ce fait, vous pouvez observer un décalage entre les effectifs totaux annoncés et les proportions calculées. Sur les diagrammes en bâtons sont représentés les intervalles de confiance à 95%. L'unité géographique retenue pour regrouper les élèves est l'adresse de résidence de ces derniers. Les parts d'élèves en % pour la circonscription ne sont pas pondérées, mais elles le sont pour les valeurs département et Alsace pour prendre en compte un taux d'exhaustivité des bilans réalisés variable selon les territoires.

Note : (1) Les rangs sont calculés par ordre croissant, le rang 1 correspond au taux le plus élevé parmi les 29 circonscriptions, soit la situation la plus favorable. (2) ✓ = part de la circonscription significativement différente de la valeur alsacienne; ● = non significativement différente.