

## Circonscription scolaire de Truchtersheim-Kochersberg

Les données présentées ici sont issues du Logiciel d'informatisation de la santé scolaire (L2S) qui compile les résultats des bilans de santé réalisés en classe de 6<sup>ème</sup> par les infirmiers.ières scolaires. Dans le cadre d'une convention avec l'Education Nationale et l'Agence Régionale de Santé (financeur), l'ORS Grand Est exploite des indicateurs de santé des élèves de 6<sup>ème</sup>. Depuis 2014, l'outil L2S permet d'avoir, sur le territoire alsacien, une observation de l'état de santé des élèves des classes de 6<sup>ème</sup>, mais aussi de suivre l'évolution des comportements de santé.

Cette fiche présente une sélection d'indicateurs à l'échelle de la circonscription scolaire.

### Accès au rapport complet :

Exploitation des données des bilans de santé infirmiers réalisés en classe de 6<sup>ème</sup> en Alsace recueillis dans le logiciel L2S \_ ORS Grand Est, Rapport, juin 2022, 64 p.

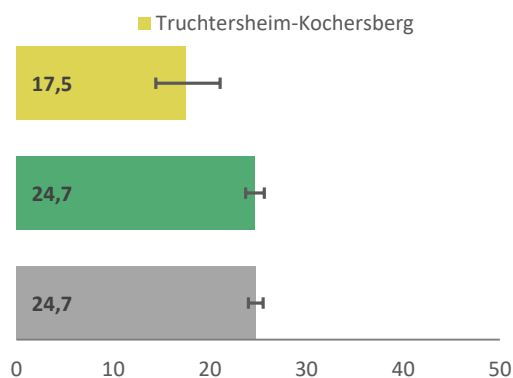
### Chiffres clés

**730** Enfants scolarisés en 6<sup>ème</sup> dans la circonscription

**532** Elèves de 6<sup>ème</sup> vus en bilan et dont les résultats ont été entrés dans L2S

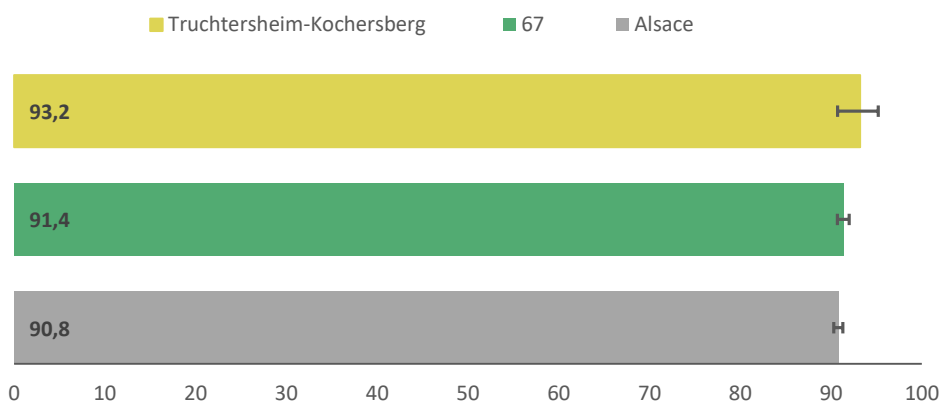
**soit 72,9 %** De taux d'exhaustivité des bilans enregistrés dans L2S, vs 66,1 % à l'échelle de l'Alsace

### Proportion d'élèves vus en bilan en surpoids ou obésité (%)



**93 élèves vus en bilan sont en surpoids ou obésité**

### Proportion d'élèves vus en bilan déclarant se brosser les dents quotidiennement (%)



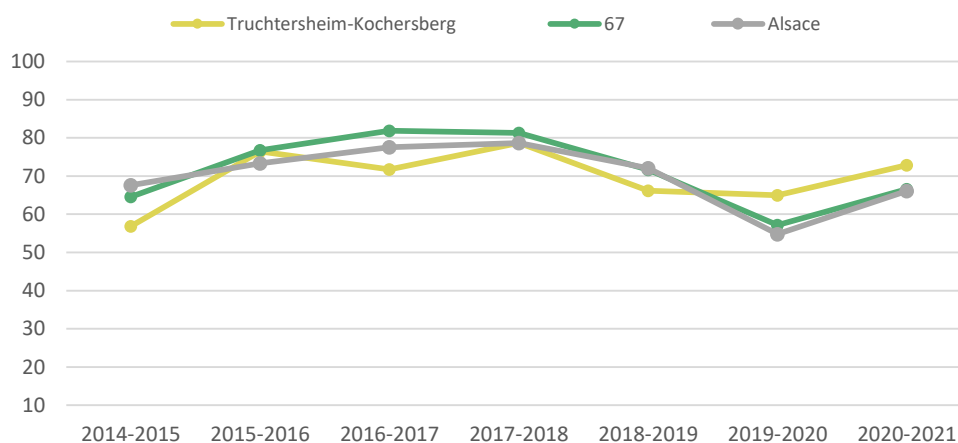
**494 élèves vus en bilan se brossent les dents quotidiennement**

## Circonscription scolaire de Truchtersheim-Kochersberg

Tableau récapitulatif des principaux indicateurs

	Circonscription		>/<	Alsace			Départ. Bas-Rhin	
	Effectif	%		%	Rang (1)	Sign. (2)	Effectif	%
<b>Alimentation</b>								
Prend un petit déjeuner	460	<b>86,6</b>	>	84,8	15	●	6509	85,1
Ne prend pas de collation matinale	362	<b>89,6</b>	>	80,5	5	✓	5202	80,4
Ne grignote pas entre les repas	277	<b>89,6</b>	>	76,0	3	✓	4738	77,7
<b>Activité physique et sportive</b>								
Pratique une activité sportive	364	<b>68,5</b>	>	53,6	4	✓	4282	55,5
Pratique une activité extérieure	360	<b>67,7</b>	>	64,1	14	●	5209	68,4
<b>Statut pondéral</b>								
IMC Normal	437	<b>82,5</b>	>	75,3	2	✓	5814	75,3
<b>Équipement média dans la chambre</b>								
N'a pas d'équipement média	144	<b>46,5</b>	>	39,3	6	✓	2563	39,0
<b>Qualité de sommeil</b>								
A une bonne qualité de sommeil	459	<b>86,4</b>	<	90,3	26	●	6834	90,1
Dort au moins 10 h par nuit	332	<b>62,6</b>	>	52,7	1	✓	3928	52,9

Evolution du taux d'exhaustivité des bilans selon l'année scolaire (%)



Le bilan infirmier en milieu scolaire s'inscrit dans une véritable pratique de dépistage à des moments clés de la scolarité des enfants. L'année scolaire 2020-2021 reste une année particulière en raison de la crise sanitaire et des confinements successifs qui ont – depuis l'année scolaire 2019-2020 – perturbé l'activité des infirmiers.ières.

Dans la circonscription de Truchtersheim-Kochersberg, le taux d'exhaustivité est supérieur à la moyenne alsacienne pour l'année scolaire 2020-2021.

Les principaux indicateurs, même s'ils ne sont pas toujours statistiquement significatifs, ont plutôt tendance à être plus favorables par rapport à la moyenne alsacienne, à l'exception de la bonne qualité du sommeil.

*Source :* Bilans de santé infirmiers réalisés en classe de 6ème en Alsace, année scolaire 2020-2021\_ Exploitation ORS Grand Est.

*Précisions méthodologiques :* Les données manquantes sont exclues des calculs, de ce fait, vous pouvez observer un décalage entre les effectifs totaux annoncés et les proportions calculées. Sur les diagrammes en bâtons sont représentés les intervalles de confiance à 95%. L'unité géographique retenue pour regrouper les élèves est l'adresse de résidence de ces derniers. Les parts d'élèves en % pour la circonscription ne sont pas pondérées, mais elles le sont pour les valeurs département et Alsace pour prendre en compte un taux d'exhaustivité des bilans réalisés variable selon les territoires.

*Note :* (1) Les rangs sont calculés par ordre croissant, le rang 1 correspond au taux le plus élevé parmi les 29 circonscriptions, soit la situation la plus favorable. (2) ✓ = part de la circonscription significativement différente de la valeur alsacienne; ● = non significativement différente.