

Cartographie de diagnostics territoriaux sur l'offre de programmes d'ETP en Grand Est

Tutoriel

Novembre 2023



Objectifs des cartographies



Contexte, Objectifs



**RÉPUBLIQUE
FRANÇAISE**

*Liberté
Égalité
Fraternité*



Dans le cadre de la rénovation de sa politique de déploiement de l'Éducation thérapeutique du patient (ETP), l'Agence régionale de santé (ARS) Grand Est a souhaité fournir des éléments de diagnostics territoriaux de l'offre ETP en région.

Sont présentés ici, par pathologie chronique, des cartographies pour rendre visibles :

- ✓ Les lieux de mise en œuvre actuels des programmes ETP
- ✓ L'offre en professionnels de santé implantés sur les territoires
- ✓ Les effectifs de patients pouvant potentiellement bénéficier d'ETP, à partir des données d'Affections longue durée (ALD)



Méthode



Méthode

- / 15 pathologies cartographiées
- / Pour chaque pathologie :
 - une carte par département du Grand Est
 - une carte régionale
- / Données disponibles à l'échelle des EPCI

1. Accident vasculaire cérébral
2. Maladies cardiovasculaires (*comprend : Insuffisance cardiaque grave, troubles du rythme graves, cardiopathies valvulaires graves, cardiopathies congénitales graves - Maladie coronaire*)
3. Maladies chroniques du foie et cirrhoses
4. Maladies infectieuses
5. Maladies neurologiques (*comprend : Formes graves des affections neurologiques et musculaires (dont myopathie), épilepsie grave - Paraplégie - Sclérose en plaques*)
6. Pathologies psychiatriques
7. Tumeurs
8. Diabète de type 1
9. Diabète de type 2
10. Diabète de type 1 et 2 (confondus)
11. Maladies du système digestif
12. Maladies respiratoires
13. Maladies neurodégénératives (*comprend : Maladie d'Alzheimer et autres démences - Maladie de Parkinson*)
14. Néphropathies chroniques graves
15. Maladies rhumatismales (*comprend : Polyarthrite rhumatoïde évolutive - Spondylarthrite grave*)



Méthode

/ Indicateurs représentés :

- Nombre et taux standardisés de patients en ALD (selon la pathologie étudiée)
Les taux standardisés sur l'âge permettent de s'affranchir des effets liés à l'âge et autorisent des comparaisons entre territoires et entre périodes.
- Localisation des lieux de mise en œuvre des programmes ETP (selon la pathologie étudiée)
- Tableau détaillé des programmes ETP (intitulé du programme, établissement porteur) (selon la pathologie étudiée)
- Localisation des maisons de santé pluriprofessionnelles (MSP)
- Localisation des établissements de santé
- Localisation des centres de santé ouverts au 14/02/2023
- Localisation des lieux d'exercices des infirmières Asalée (pour les pathologies psychiatriques, AVC, maladies respiratoires, maladies neurologiques, maladies neurodégénératives, maladies cardiovasculaires hors AVC)
- Nombre de professionnels de santé libéraux-mixtes et salariés (généralistes + spécialités selon la pathologie étudiée)



Indicateurs : sources et limites

ALD

- Prévalence au 31/12/2021 chez les 15 ans et plus
- Effectifs de patients et taux standardisés sur l'âge
- Caisse Nationale d'Assurance Maladie des Travailleurs Salariés (CNAMTS), Mutualité Sociale Agricole (MSA), ex Régime Social des Indépendants (RSI)
- Les données de prévalence d'ALD renseignent sur le nombre minimal de cas d'une pathologie : toutes personnes souffrant d'une pathologie ne sont pas en ALD et couverture ALD variable selon les territoires

Professionnels de santé

- Effectifs au 01/01/2022
- Hors remplaçants et sont exclus les plus de 75 ans pour le RPPS et les 62 ans ou plus pour ADELI
- Répertoire Partagé des Professionnels de Santé (RPPS) ou Répertoire national d'identification des professionnels de santé (ADELI), selon les professions
- Données issues d'une extraction du 01/01/2022, il peut exister des différences entre les effectifs présentés ici et la réalité de terrain (départs à la retraite, nouvelles installations)

Lieux de mise en œuvre programme ETP

- Agence Régionale de Santé Grand Est, liste des programmes au 01/08/2023

Etablissements de santé et MSP

- Fichier National des Etablissements Sanitaires et Sociaux (FINESS) au 31/07/2023

Centres de santé

- Agence Régionale de Santé Grand Est, effectifs au 04/08/2023

Lieux d'exercices infirmières Asalée

- Agence Régionale de Santé Grand Est, effectifs au 04/09/2023



Mode d'emploi des cartographies



Accès cartographies

- / Cartographies disponibles sur le site de l'ORS Grand Est : <https://ors-ge.org/diagnostics-etp>
- / Onglet « NOS OUTILS »

Logo: **ors** GRAND EST
Observatoire Régional de la Santé

Navigation: ACCUEIL ACTUALITÉS PRÉSENTATION - NOS PRODUCTIONS - **NOS OUTILS -** CONTACT

Dropdown menu (under NOS OUTILS):
Diagnostics Offre ETP
Tableaux de bord
Observatoire des pollens
OSARIB

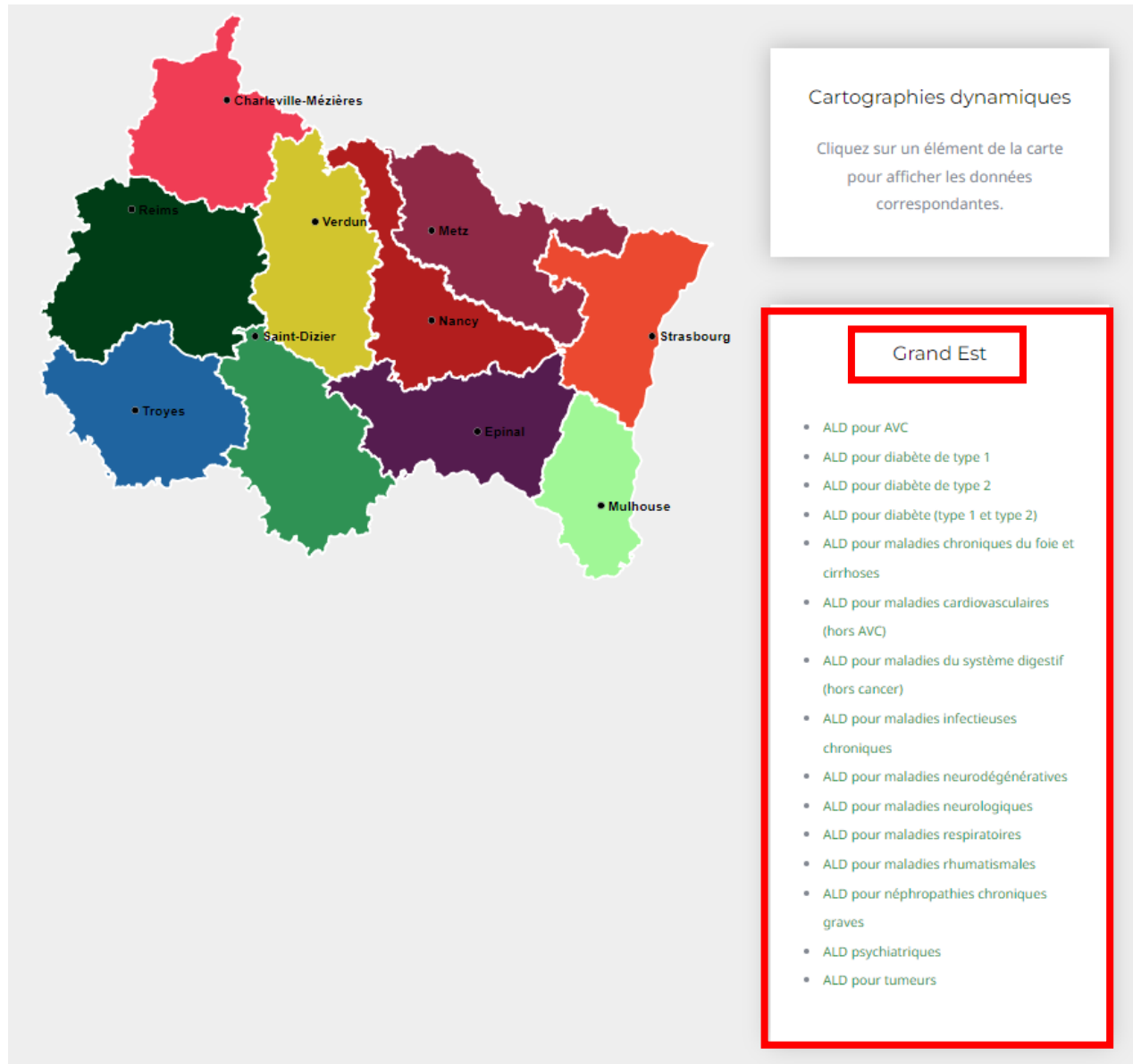
**OBSERVATOIRE RÉGIONAL
DE LA SANTÉ**
GRAND EST

Améliorer l'information sur l'état de santé et sur les besoins des populations dans la région, dans le cadre d'une mission d'aide à la décision

Découvrir

Cartographie de diagnostics territoriaux sur l'offre de programmes d'ETP en Grand Est

Accès cartographies



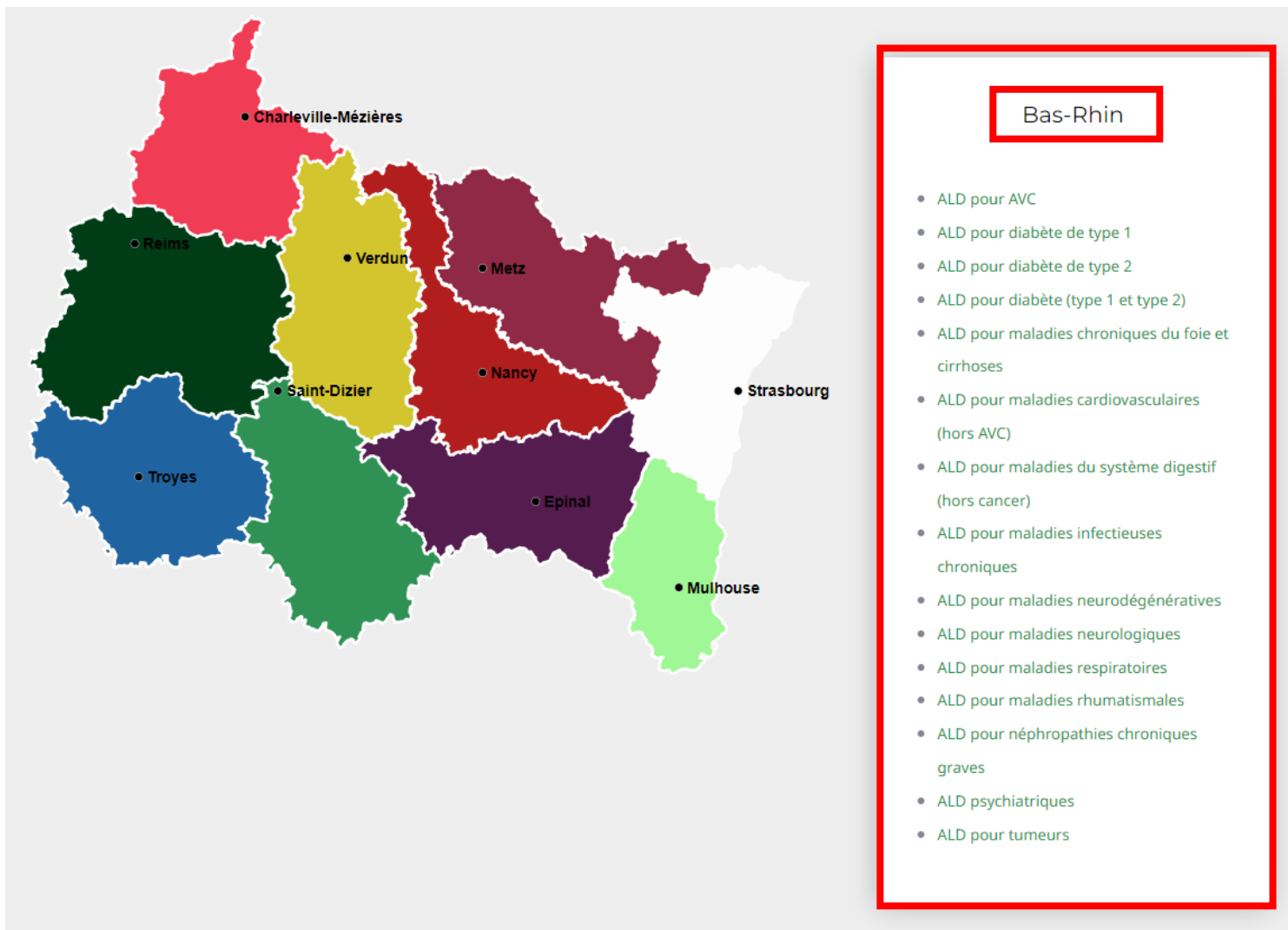
Cartes disponibles par pathologies dans l'encadré à droite

Par défaut les cartes sont disponibles à l'échelle Grand Est

Cartographie de diagnostics territoriaux sur l'offre de programmes d'ETP en Grand Est



Accès cartographies



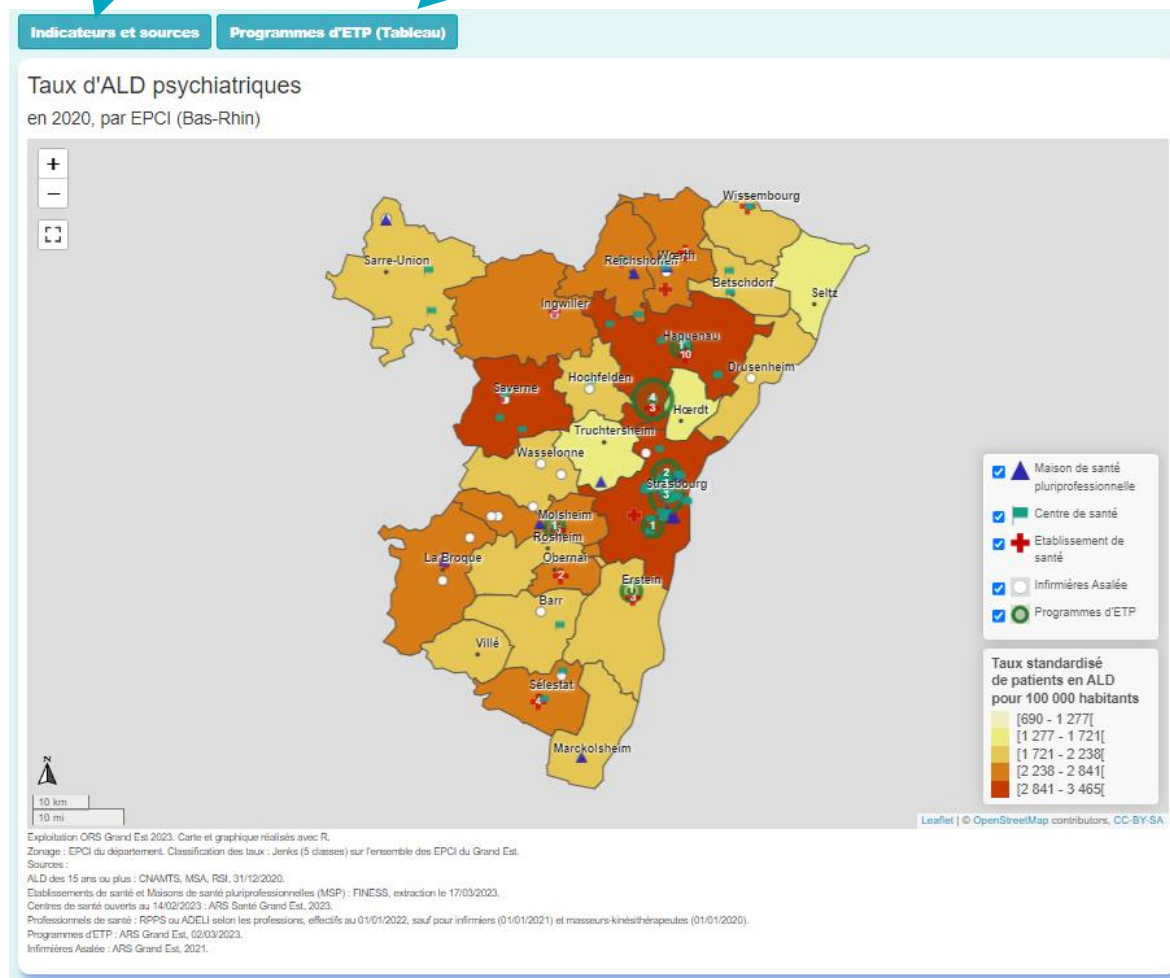
- ✓ Cliquer sur un département sur la carte pour avoir accès aux cartes par département *ici pour le Bas-Rhin*
- ✓ Cliquer en dehors de la carte pour revenir aux cartes à l'échelle du Grand Est



Sur la carte

Accès à des informations sur les indicateurs et sources

Raccourci vers la liste des lieux de mise en œuvre des programmes ETP située à la fin du document

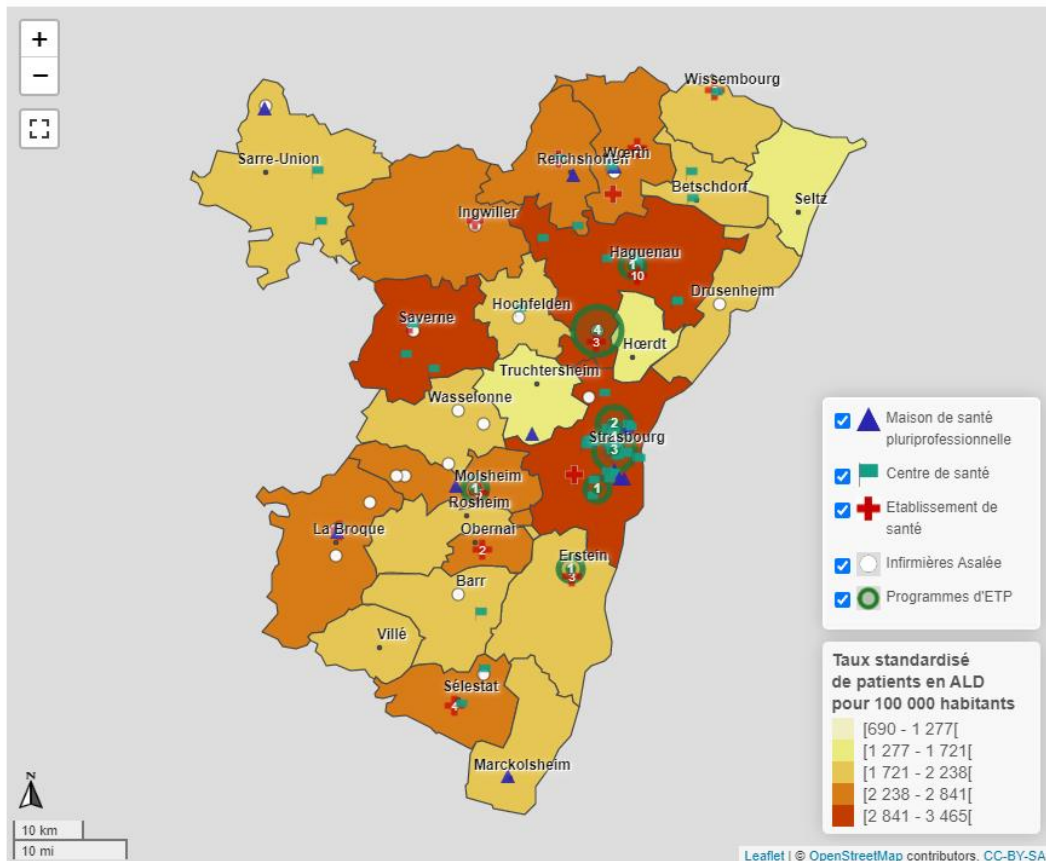


Cartographie de diagnostics territoriaux sur l'offre de programmes d'ETP en Grand Est



Sur la carte

Taux d'ALD psychiatriques
en 2020, par EPCI (Bas-Rhin)



Exploitation ORS Grand Est 2023. Carte et graphique réalisés avec R.

Zonage : EPCI du département. Classification des taux : Jenks (5 classes) sur l'ensemble des EPCI du Grand Est.

Sources :

ALD des 15 ans ou plus : CNAMTS, MSA, RSI, 31/12/2020.

Etablissements de santé et Maisons de santé pluriprofessionnelles (MSP) : FINISS, extraction le 17/03/2023.

Centres de santé ouverts au 14/02/2023 : ARS Santé Grand Est, 2023.

Professionnels de santé : RPPS ou ADELI selon les professions, effectifs au 01/01/2022, sauf pour infirmiers (01/01/2021) et masseurs-kinésithérapeutes (01/01/2020).

Programmes d'ETP : ARS Grand Est, 02/03/2023.

Infirmières Asalée : ARS Grand Est, 2021.

Code couleur : taux standardisés de bénéficiaires d'ALD (pour 100 000 habitants)
ici pour les ALD psychiatriques

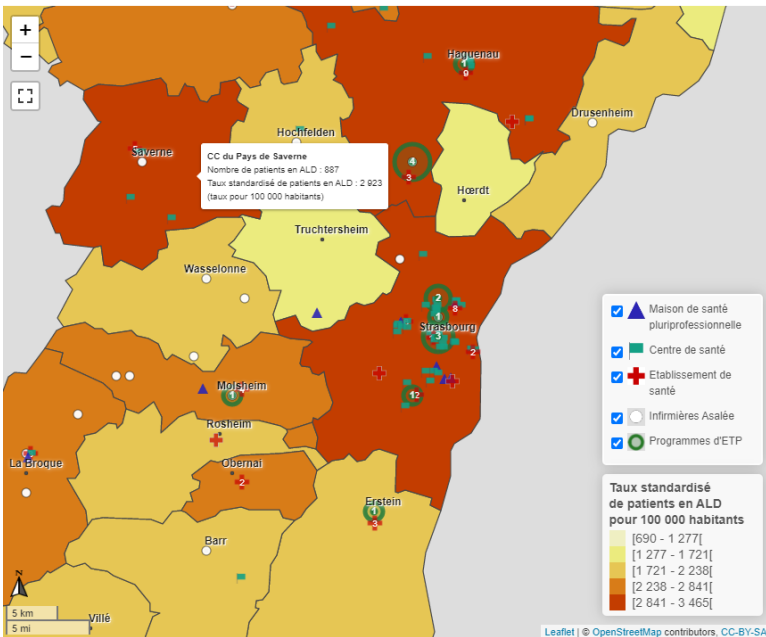
Classes déterminées sur la base de l'ensemble des EPCI du Grand Est (parfois peu de disparités dans un département)

Standardisation sur l'âge : autorise les comparaisons spatiales et permet de s'affranchir des biais liés aux différences de structures par âge des territoires

Positionnements des MSP, établissements de santé, programmes ETP, infirmières Asalée avec possibilité de cocher/décocher



Sur la carte

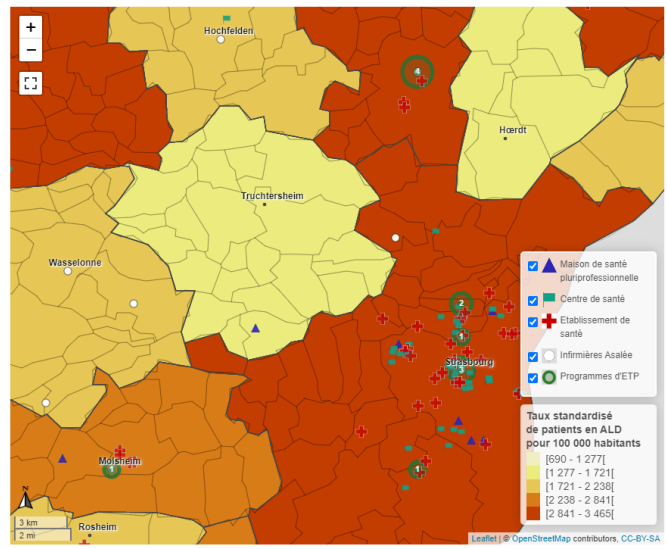
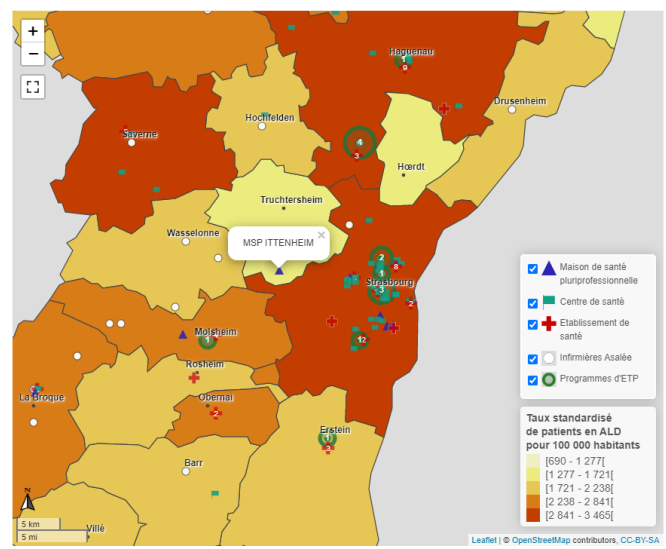


Etiquettes qui apparaissent au passage de la souris sur un EPCI

Par EPCI : nom de l'EPCI / nombre de patients en ALD / taux standardisés de patients en ALD (pour 100 000 habitants)

Possibilité de cliquer sur les icônes MSP, établissements de santé, centres de santé, infirmières Asalée et programmes d'ETP

- Nom de la MSP, de l'établissement de santé, du centre de santé
- Nombre d'infirmières Asalée et nom de la commune de rattachement
- Nombre de programmes ETP par communes et par établissements, nom des établissements porteurs

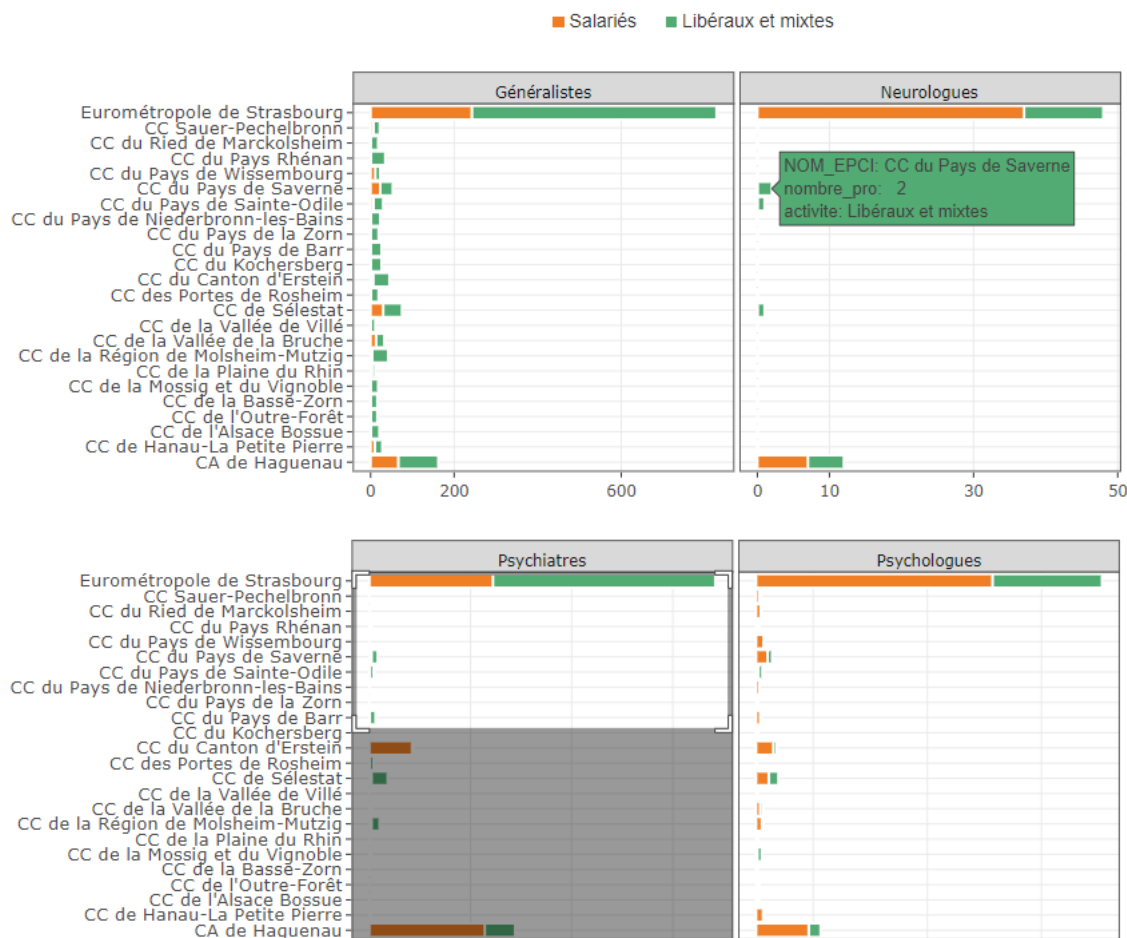


Possibilité de zoomer : permet visualisation des limites communales, dégroupement des établissements

Cartographie de diagnostics territoriaux sur l'offre de programmes d'ETP en Grand Est

Sur le graphe

Nombre de professionnels
en 2022, par EPCI (Bas-Rhin)



Attention : les échelles sont différentes en fonction des professions.

*MPR : Médecine physique et de réadaptation. Note : Parmi les salariés, sont comptés : les salariés hospitaliers et non-hospitaliers.

- Effectifs des professionnels par EPCI
généralistes + spécialités en lien avec la pathologie étudiée (ici ALD psychiatriques)
- Distinction entre professionnels salariés (en orange) et libéraux + mixtes (en vert)
- Nombres indiqués au passage de la souris
- ! Échelles différentes entre les professionnels
- Possibilité de sélectionner/zoomer sur certains territoires en faisant glisser la souris sur le graphe de sorte à créer une zone avec les territoires souhaités
rafraîchir la page ou double-clic sur le graphe pour revenir à l'ensemble des EPCI



La liste des lieux de mise en œuvre des programmes ETP

Un filtre/recherche possible
Ex : par nom de commune

Tableau détaillé des lieux de mise en oeuvre de programmes d'ETP autorisés/déclarés par l'ARS Grand Est en 2023, par EPCI (Bas-Rhin)



Recherche...

EPCI	Commune	Etablissement	Intitulé du programme	Thématique
Eurométropole de Strasbourg	Bischheim	EPSAN	Ateliers du médicament	Psychiatrie
Eurométropole de Strasbourg	Bischheim	EPSAN	Retrouver la citoyenneté : autonomiser l'usager en santé mentale pour agir sur sa vie de citoyen	Psychiatrie
CA de Haguenau	Brumath	EPSAN	Comment vivre avec un trouble bipolaire	Psychiatrie
CA de Haguenau	Brumath	EPSAN	Schizophrénie, comment bien vivre en gérant ma maladie	Psychiatrie
CA de Haguenau	Brumath	EPSAN	Ateliers du médicament	Psychiatrie

1 - 5 sur 14 programmes d'ETP Lignes 5 ▼

Précédent 1 2 3 Suivant

✓ Une ligne par lieux de mise en œuvre de programme d'ETP

ici pour ALD psychiatriques

✓ Intitulé du programme, établissement porteur

✓ Localisation à la commune et à l'EPCI



Des questions ?

- ✓ Pour toute question sur l'outil : contact.offreETP@ors-ge.org
- ✓ Pour toute question sur la politique ETP du Grand Est et les aides possibles :
 - E-mail : ARS-GRANDEST-DEPARTEMENT-PREVENTION@ars.sante.fr
 - Site internet : [Education thérapeutique du patient \(ETP\) : comment monter son programme ? | Agence régionale de santé Grand Est \(sante.fr\)](#)
- ✓ Une **FAQ** sera réalisée à mesure des questions remontées



Merci de votre attention

Observatoire régional de la santé Grand Est (ORS Grand Est)

Siège : Hôpital Civil – Bâtiment 02 – 1^{er} étage
1, place de l'hôpital
67091 Strasbourg cedex

Site de Nancy : 2, rue du Doyen Jacques Parisot
54500 Vandœuvre-lès-Nancy

Tél : 03 88 11 69 80

E-mail : contact@ors-ge.org

Site internet : www.ors-ge.org