



ORSAL
OBSERVATOIRE REGIONAL
DE LA SANTE D'ALSACE

Présentation des dernières données épidémiologiques régionales

1^{ère} journée régionale nutrition & santé

Colmar Jeudi 13 décembre 2007



ORSAL
OBSERVATOIRE REGIONAL
DE LA SANTE D'ALSACE

Première partie : Situation épidémiologique

1^{ère} journée régionale nutrition & santé

Colmar Jeudi 13 décembre 2007

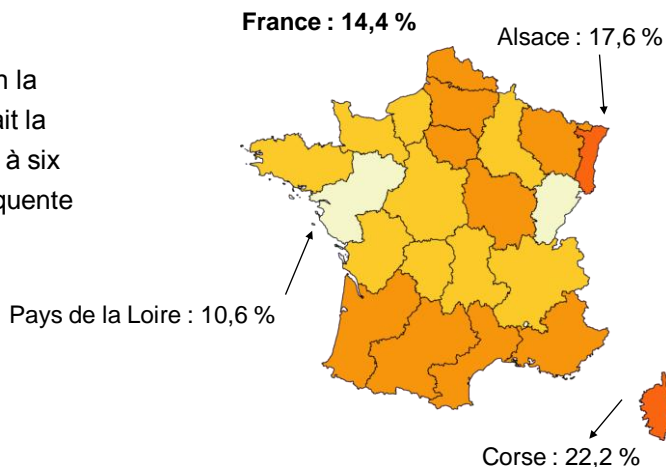
Surpoids et obésité

- La prévalence du surpoids et de l'obésité augmente chez les jeunes, en Alsace comme globalement en France.
- Selon les données des services de santé scolaire :
 - 11 à 12 % des enfants de 6 ans sont en surpoids.
 - 4 à 6 % sont obèses.
 - Soit entre 3 000 et 3 500 enfants (estimation) de 6 ans en Alsace qui sont en surcharge pondérale.

Le surpoids – En France

Proportion d'enfants de 5 à 6 ans en situation de surpoids en 1999-2000

- En l'an 2000, selon la Drees, l'Alsace était la région où l'obésité à six ans est la plus fréquente après la Corse



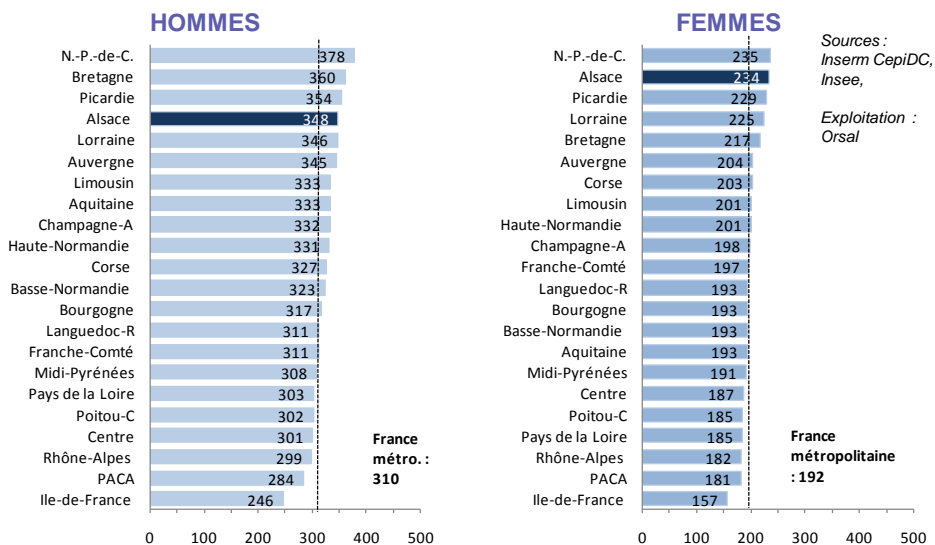
Sources : Drees, Desco, INVS
(visites médicales d'admission)

Surpoids et obésité

- La prévalence du surpoids et de l'obésité augmente chez les jeunes, en Alsace comme globalement en France.
- Selon les données des services de santé scolaire :
 - 11 à 12 % des enfants de 6 ans sont en surpoids.
 - 4 à 6 % sont obèses.
 - Soit entre 3 000 et 3 500 enfants (estimation) de 6 ans en Alsace qui sont en surcharge pondérale.
- En 2006 selon l'enquête Obepi, l'Alsace serait la troisième région française en terme d'obésité, après le Nord-Pas-de-Calais et la Haute Normandie.

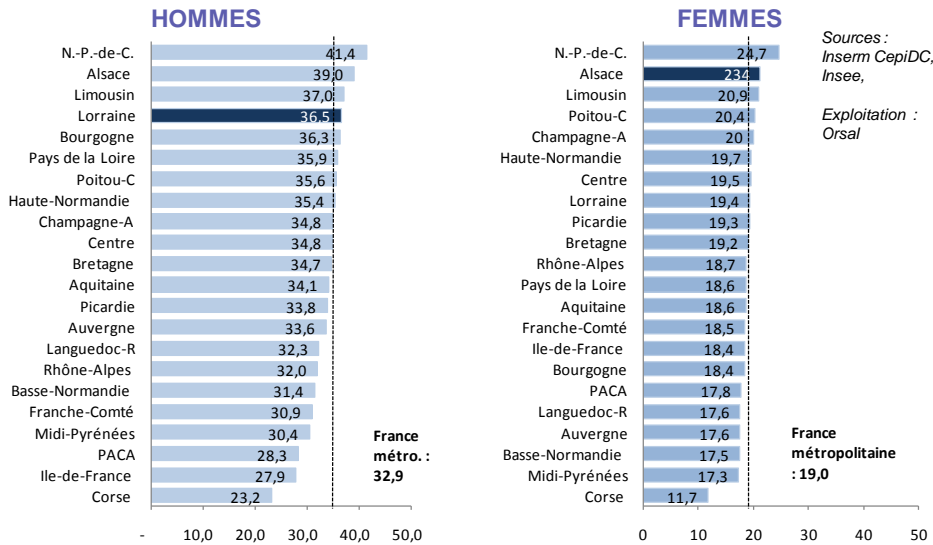
Mortalité par maladie de l'appareil circulatoire

Taux comparatif de mortalité pour 100 000 en 2001-2003



Mortalité par cancer du côlon-rectum

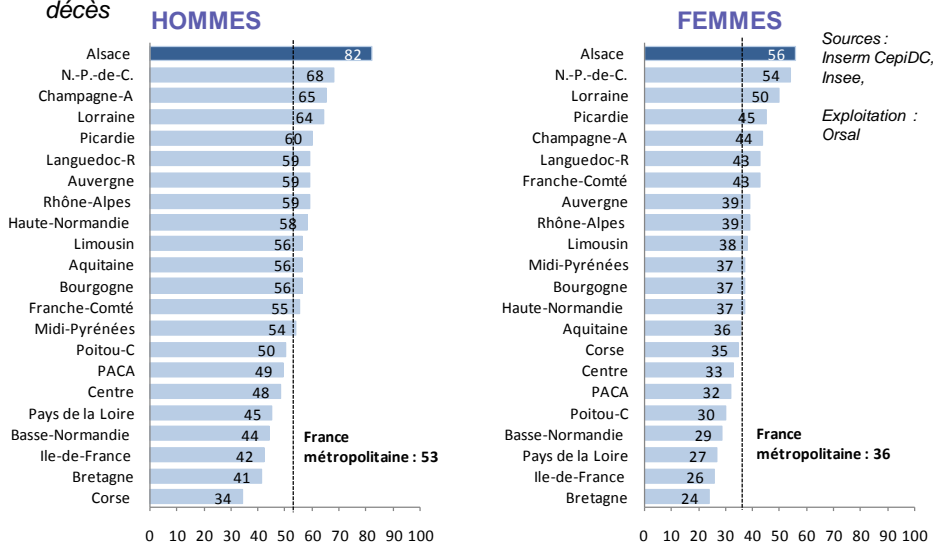
Taux comparatif de mortalité pour 100 000 en 2001-2003



Mortalité par diabète sucré

Taux comparatif de mortalité par maladie diabète pour 100 000 en 1997-99

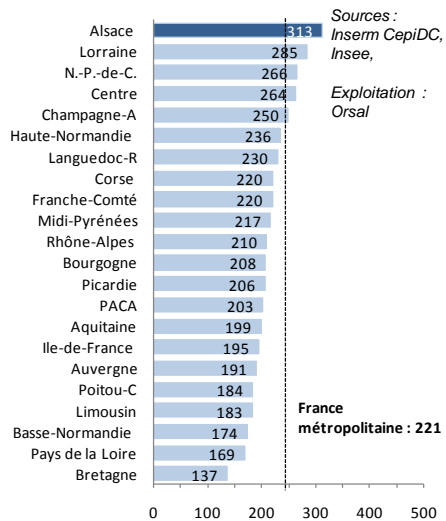
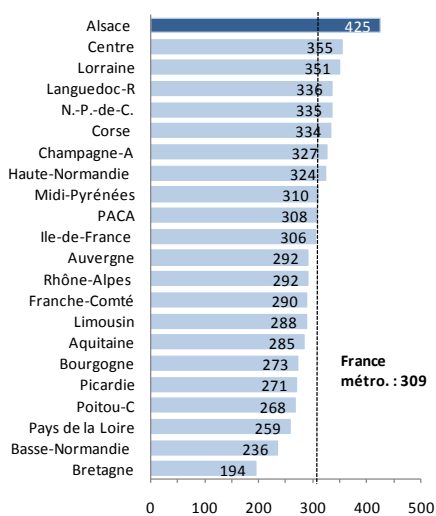
Prise en compte du diabète en tant que cause principale ou cause associée de décès





Admission en ALD pour diabète de type 1 et 2

Taux comparatif d'admission pour 100 000 personnes en 2002



Sources :
Inserm CepiDC,
Insee,
Exploitation :
Orsal



OBSERVATOIRE REGIONAL
DE LA SANTE D'ALSACE

Deuxième partie : Comportements

1^{ère} journée régionale nutrition & santé
Colmar Jeudi 13 décembre 2007



Comportements alimentaires des enfants de 6 ans en l'an 2000

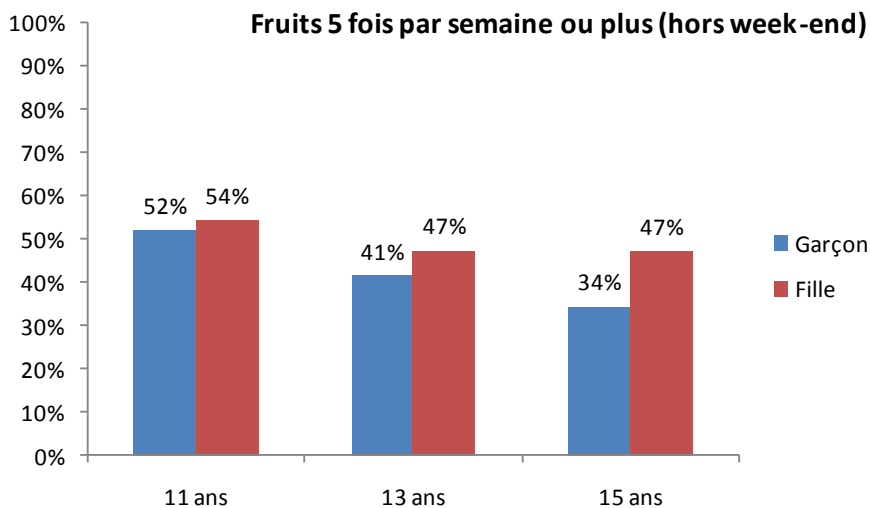
Au cours de la dernière semaine, les repas familiaux ont comporté...	Tous les jours (%)	4 à 6 fois (%)
des produits lactés	84	10
de la viande, poisson, œuf	65	20
des légumes ou des fruits	56	22
des féculents	50	18

- Recommandation : cinq fruits et légumes par jour
- A six ans, seul un enfant sur deux mange des fruits ou légumes tous les jours

Sources : Rectorat Orsal Ville de Strasbourg



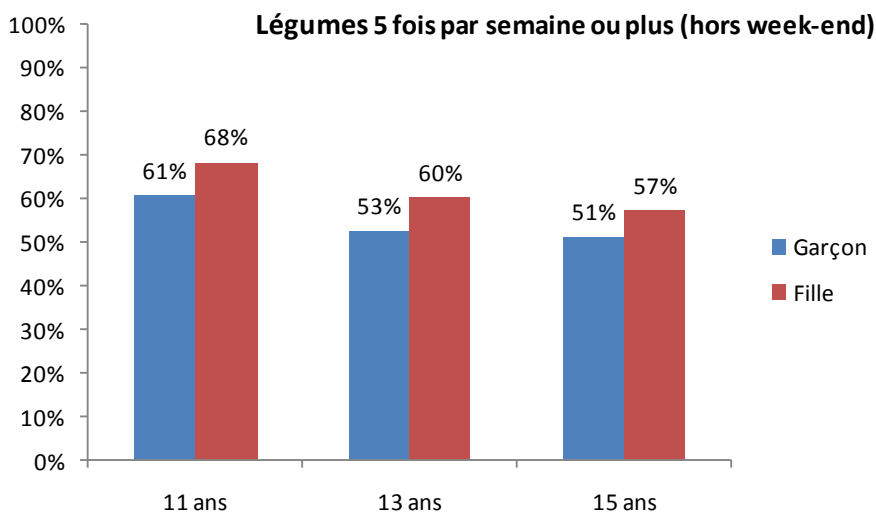
1ers résultats HBSC (11, 13 et 15 ans) : Consommation de fruits (2006 Alsace)



Sources : Rectorat ,Orsal



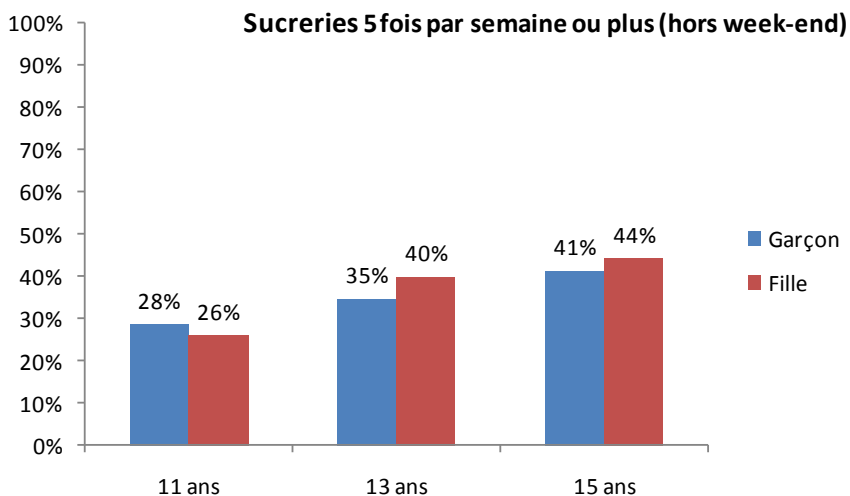
1ers résultats HBSC (11, 13 et 15 ans) : consommation de légumes (2006 Alsace)



Sources : Rectorat Orsai

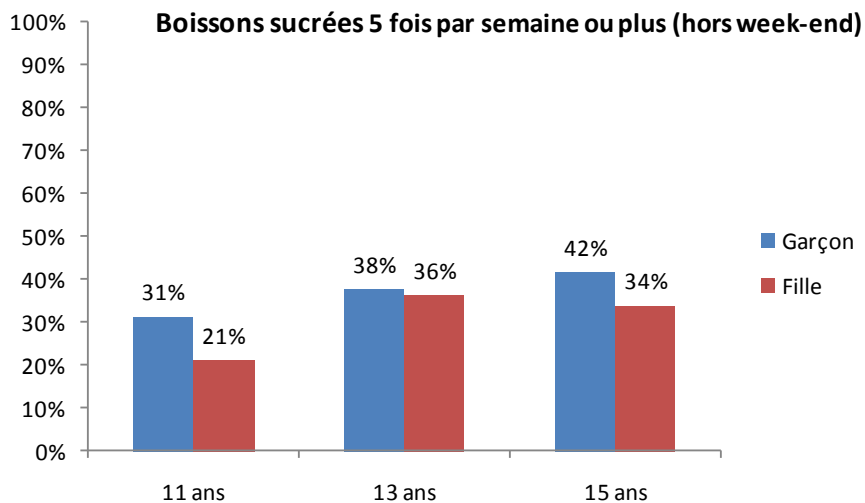


1ers résultats HBSC (11, 13 et 15 ans) : consommation de sucreries (2006 Alsace)



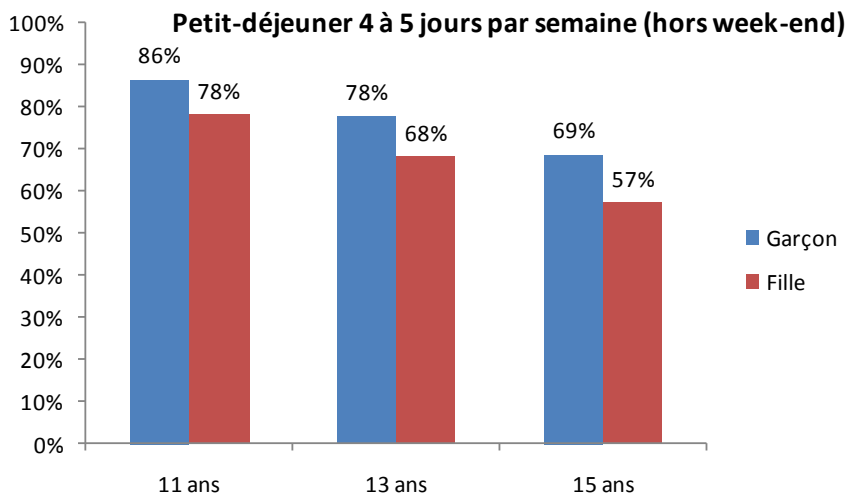
Sources : Rectorat Orsai

1ers résultats HBSC (11, 13 et 15 ans) : consommation de boissons sucrées (2006 Alsace)



Sources : Rectorat Orsal

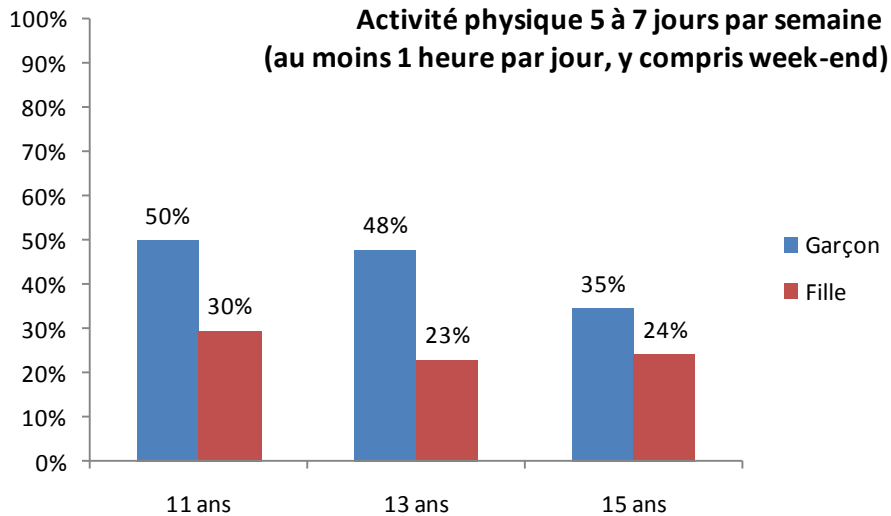
1ers résultats HBSC (11, 13 et 15 ans) : Petit déjeuner (2006 Alsace)



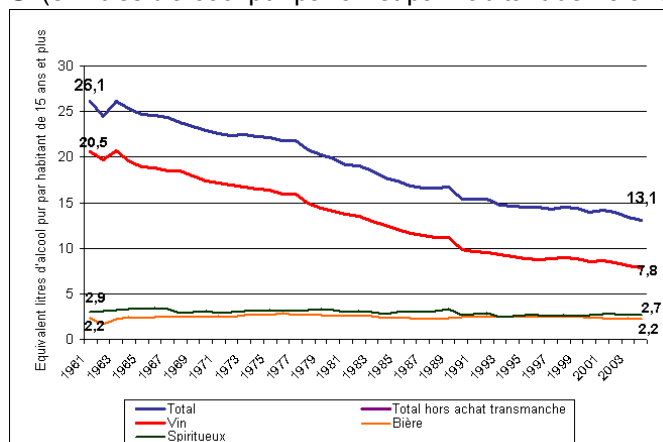
Sources : Rectorat Orsal



1ers résultats HBSC (11, 13 et 15 ans) : activité physique (2006 Alsace)



Evolution de la consommation d'alcool en France (en litres d'alcool pur par an et par habitant de 15 ans ou plus)



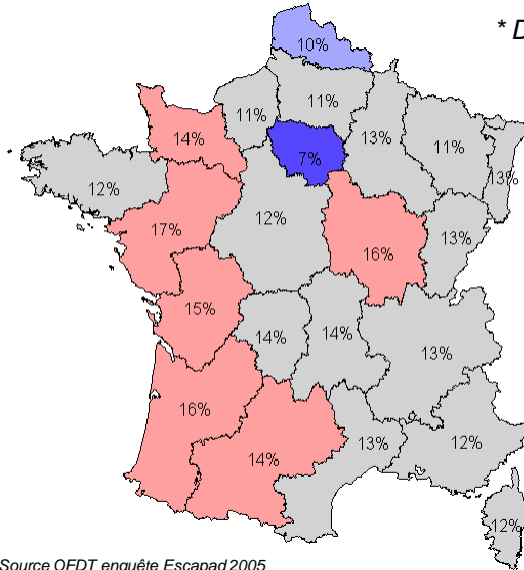
Source : OMS de 1961 à 1989 ; groupe ICA entre 1990 et 1999, groupe ICA et Insee de 2000 à 2004

Une forte baisse de la consommation.
Néanmoins, la France se situe en 2003 au 11ème rang mondial de
consommation d'alcool (2ème rang pour le vin, 37ème pour la bière)

Consommation d'alcool

Usage régulier* à 17 ans en 2005

* Dix fois au moins dans le mois

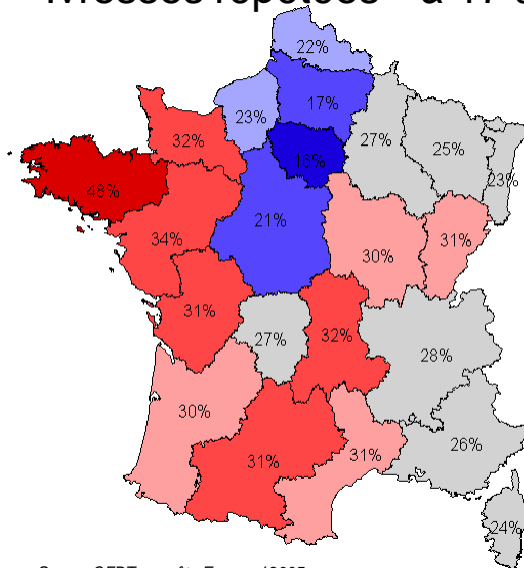


Source OFDT enquête Escapad 2005

Consommation d'alcool

Ivresses répétées* à 17 ans en 2005

* Trois fois au moins dans l'année



Source OFDT enquête Escapad 2005

- 23% en Alsace (26% en métropole)
- Augmentation très forte en France

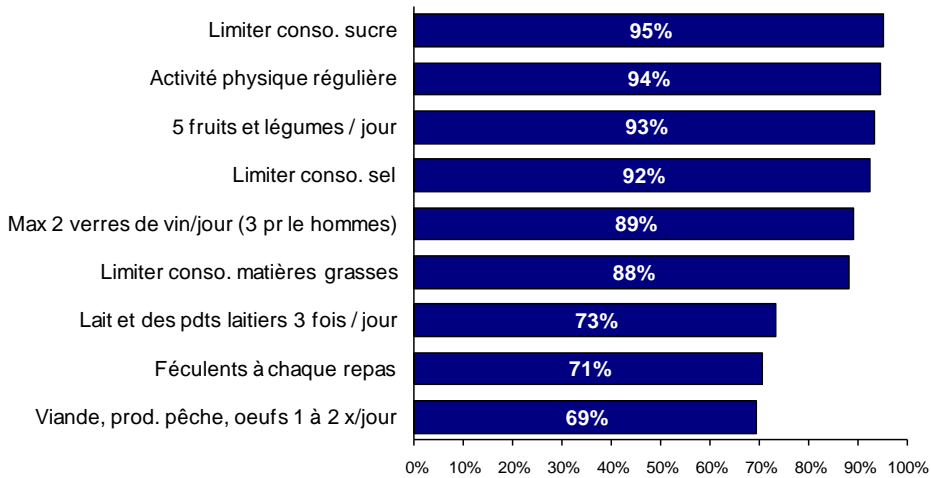
Troisième partie : Connaissances

1^{ère} journée régionale nutrition & santé
Colmar Jeudi 13 décembre 2007

Enquête Foire européenne : Connaissances

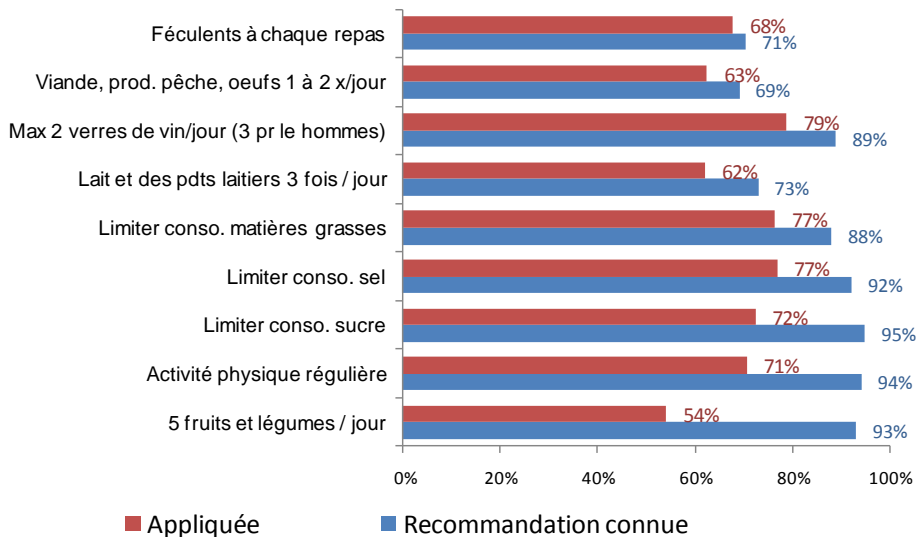
	<i>% de réponses correctes</i>
Affirmations fausses	
Le poisson contient moins de protéines que la viande	75%
Certaines eaux minérales font maigrir	74%
Les féculents (riz, pâtes, pommes de terre...) font grossir	74%
Les légumes secs sont pauvres en nutriments	72%
Les fibres alimentaires sont uniquement apportées par les fruits et légumes	63%
Les produits surgelés contiennent moins de vitamines que les produits frais	63%
Du point de vue nutritionnel, la pomme de terre est un légume	48%
La margarine est moins grasse que le beurre	45%
Certaines huiles sont plus grasses que d'autres	35%
Affirmations exactes	
Manger au moins 5 fruits et légumes par jour protège du cancer	74%
Il y a du sel dans les céréales du petit déjeuner	66%

Enquête Foire européenne Connaissiez-vous ces recommandations ?



23

Enquête Foire européenne Connaissiez-vous ces recommandations ?

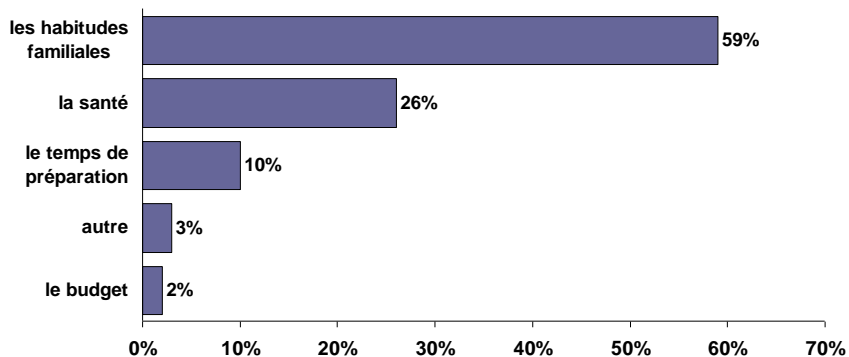


Quatrième partie : Déterminants

1^{ère} journée régionale nutrition & santé
Colmar Jeudi 13 décembre 2007

Composition des repas des enfants de 6 ans

Pour les repas familiaux, la composition du menu est plutôt
influencée par :





Facteurs de risque de surcharge pondérale chez les enfants de 6 ans

	Odds ratio
Une personne de la famille en surpoids	2,07
Ne vit pas en famille « traditionnelle »	1,47
Plus d'une heure de TV par jour	1,40
La CSP des parents est ouvrier	1,33



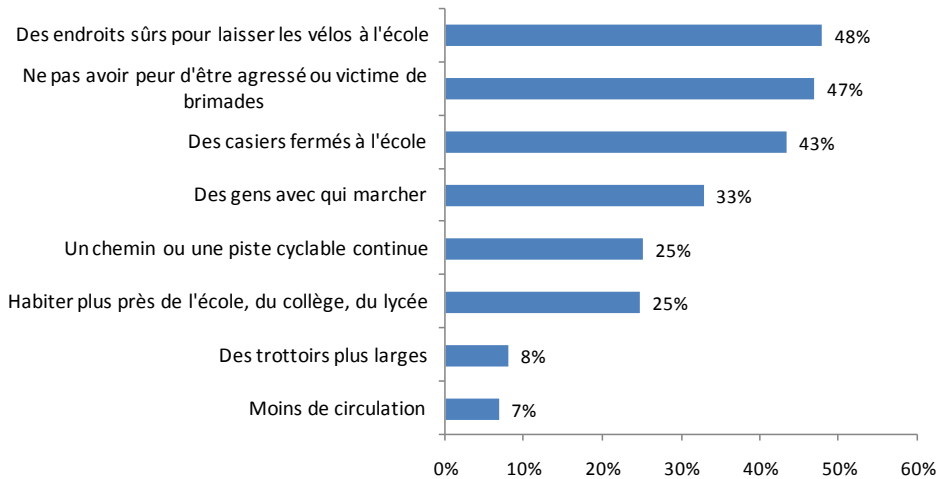
Enquête Foire européenne

- De fortes différences observées selon les catégories de population
 - Les **femmes** ont de façon nette de meilleures connaissances en matière de nutrition et affirment appliquer plus régulièrement les recommandations
 - Les **personnes de 50** ans ou plus ont un niveau de connaissance et un taux d'application des recommandations meilleur que les moins de 20 ans
 - Le niveau de connaissance augmente très nettement avec le **niveau d'étude**



1ers résultats HBSC (11, 13 et 15 ans) :

Qu'est-ce qui améliorerait tes trajets à l'école à pied ou à vélo, ou qu'est-ce qui t'encouragerait à aller à l'école à pied ou à vélo ?



OBSERVATOIRE REGIONAL
DE LA SANTE D'ALSACE

Synthèse

1^{ère} journée régionale nutrition & santé

Colmar Jeudi 13 décembre 2007



- Une situation épidémiologique et des évolutions défavorables en Alsace
- Un niveau de connaissance globalement élevé
- Certains messages méritent d'être clarifiés voire accompagnés (Fruits et légumes)
- Des actions qui pourraient cibler en priorité (mais pas exclusivement) :
 - Les hommes (sauf en ce qui concerne l'activité physique)
 - Les familles avec de jeunes enfants
 - Les adolescents (nutrition et alcool)
 - Les populations au niveau d'étude le moins élevé
- Des déterminants des comportements qui mériteraient d'être mieux étudiés