

**Comportements addictifs
en milieu rural**
**Quelques réflexions à partir de l'expérience
en Meuse du site TREND de Metz**

1 - Présentation succincte du département de la Meuse

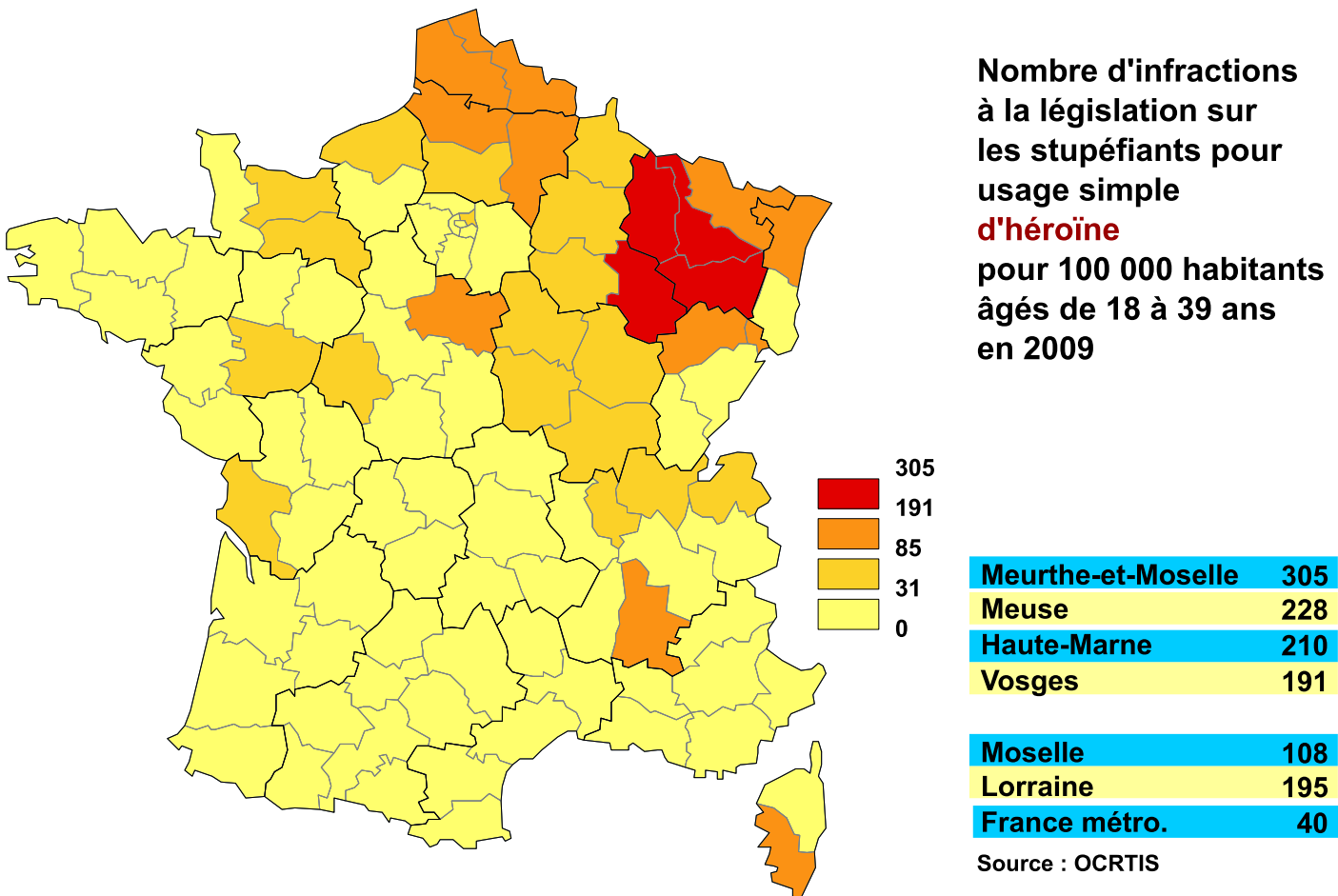
Département de la Meuse



194 000 habitants
6 200 km²
32 habitants par km²

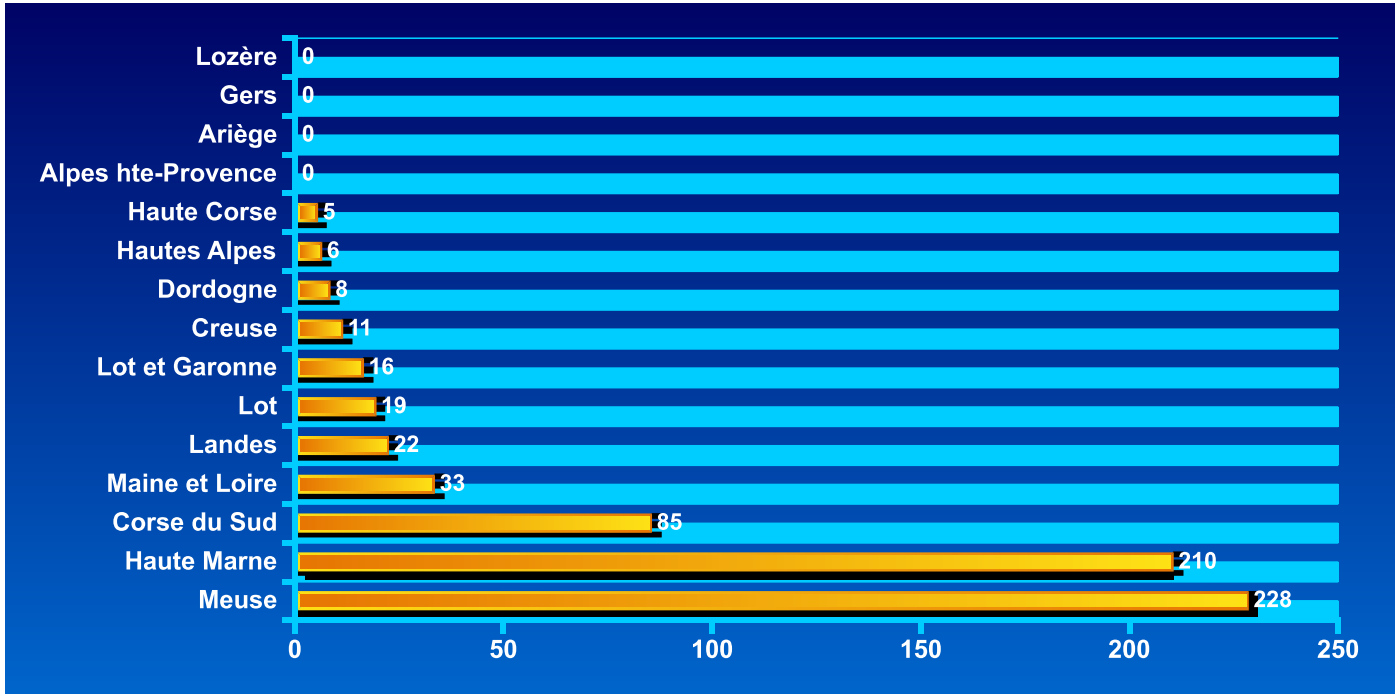
Densité (habitants/km ²)	
Lozère - (48)	16
Alpes-de-Hte-Prov - (04)	23
Creuse - (23)	23
Hautes-Alpes - (05)	24
Cantal - (15)	27
Gers - (32)	30
Ariège - (09)	31
Haute-Marne - (52)	31
Meuse - (55)	32
Aveyron - (12)	33
Nièvre - (58)	34
Lot - (46)	34
<hr/>	
Gironde	134
Ile et Vilaine	144
Haute Garonne	195
Bouches du Rhône	387
Nord	448

2 - Un département avec un taux très élevé d'ILS pour l'héroïne



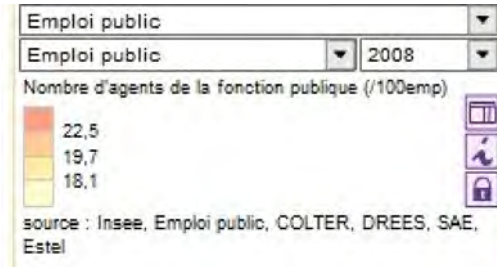
2 - Un département avec un taux très élevé d'ILS pour l'héroïne

Nombre d'infractions à la législation sur les stupéfiants pour usage simple **d'héroïne** pour 100 000 habitants âgés de 18 à 39 ans en 2009 - Départements ruraux de moins de 200 000 habitants



Source : OCRTIS

2 - Un département avec une forte densité de fonctionnaires



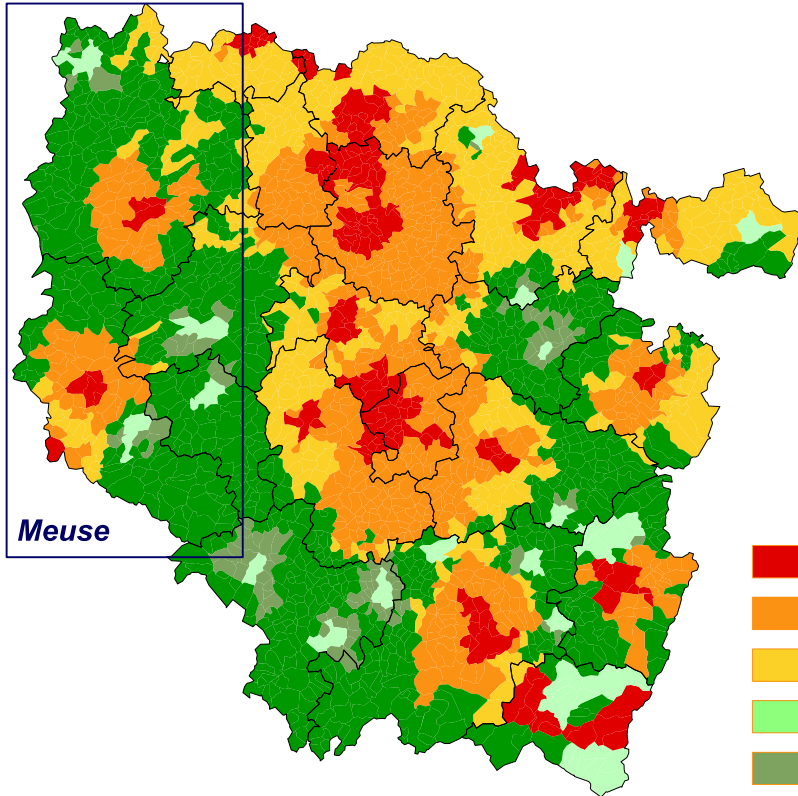
Les statistiques sur les ILS pour usage de produit illicite traduisent à la fois l'ampleur de pratiques de consommation, mais aussi l'activité des services de répression et de justice.

En Meuse, comme dans beaucoup de départements ruraux, le taux de fonctionnaires est plus élevé qu'ailleurs, y compris pour la police et la justice.

Enfin la faible densité d'un département rural fait que "tout le monde se connaît" (façon de parler) et les comportements déviants sont plus vite repérés qu'en milieu urbain.

3 - Comment définir le rural ?

Zones urbaines
Zones rurales



Meuse

Source : INSEE

LORRAINE







ZAUER INSEE : Zonages en aires urbaines et en aires d'emploi de l'espace rural

Ce découpage distingue l'espace à dominante urbaine de l'espace à dominante rurale. Il permet notamment de prendre en compte le phénomène de périurbanisation en s'appuyant sur l'attractivité en termes d'emploi. Le pôle rural est composé des communes n'appartenant pas à l'espace à dominante urbaine et comptant 1 500 emplois ou plus.

Ce zonage a été revu en 2011

Voir :

<http://www.insee.fr/fr/methodes/zonages/methodologie-def.pdf>

-  Pôle urbain
-  Couronne périurbaine
-  Communes multipolarisées
-  Pôle rural
-  Couronne d'un pôle rural
-  Autre espace rural

3 - Comment définir le rural ?

Typologie des campagnes françaises DATAR 2012

Méthodologie permettant de dépasser le seul critère de densité et d'engager une approche où le rural n'est pas défini comme le négatif de l'urbain.

Typologie prenant en compte :

caractéristiques physiques, climatiques, démographiques, économiques, organisationnelles,

+ fonctions productives, résidentielles, récréatives, environnementales.

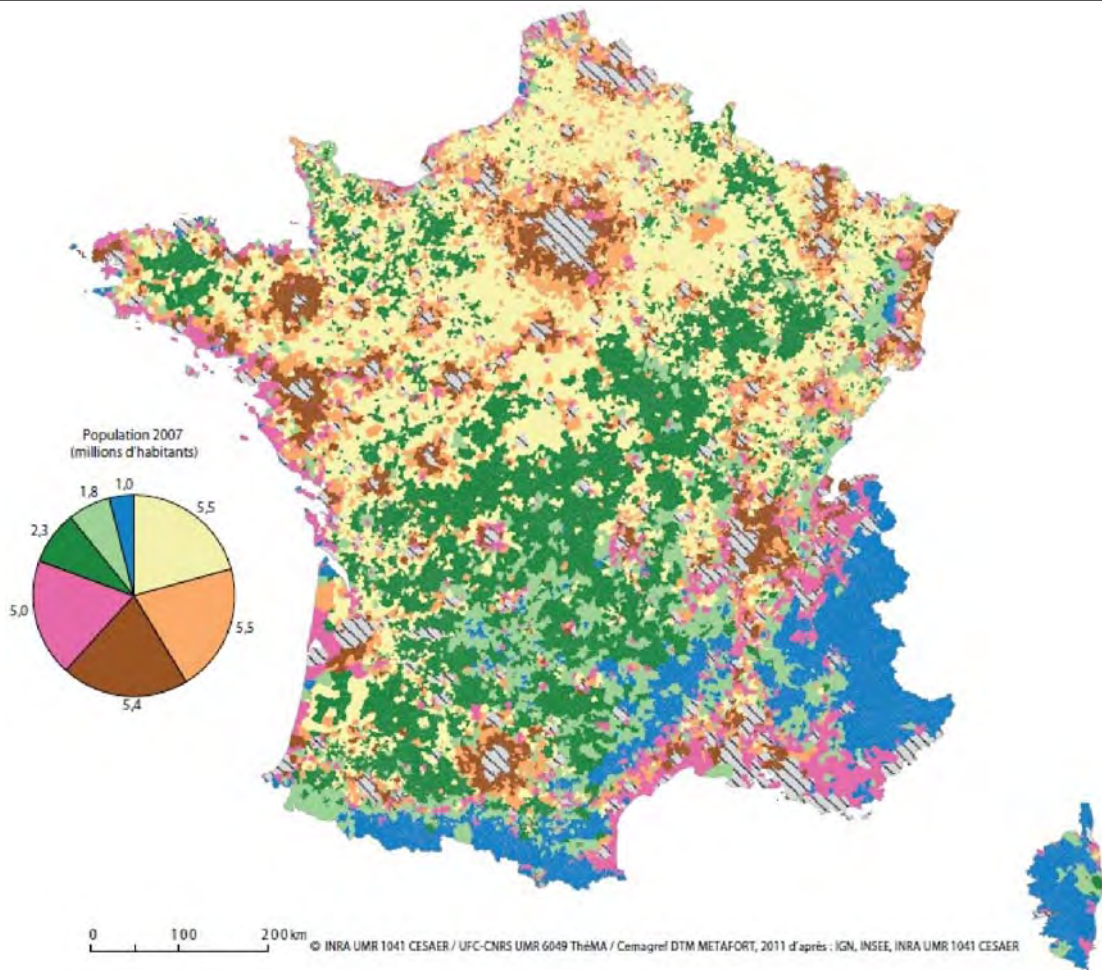
La typologie des campagnes françaises de métropole concerne toutes les communes qui n'appartiennent pas à une unité urbaine regroupant plus de 10 000 emplois. Trois groupes ont été identifiés donnant naissance à 7 classes

3 - Comment définir le rural ?

Typologie des campagnes françaises

L'étude est disponible sur le portail de l'aménagement du territoire :

*www.territoires.gouv.fr
collection Travaux en ligne*



Légende

3 - Comment définir le rural ?

Typologie des campagnes françaises

CAMPAGNES DES VILLES, DU LITTORAL ET DES VALLÉES URBANISÉES

densifiées, en périphérie des villes, à très forte croissance résidentielle et à économie dynamique

Essentiellement dans la proche périphérie des grandes agglomérations et dans les espaces les plus urbanisés (Île-de-France et Alsace, département du Rhône, sillon mosellan et périphéries de Rennes, Nantes, Toulouse) ; plus rarement en périphérie des petites et moyennes villes.

diffuses, en périphérie des villes, à croissance résidentielle et dynamique économique diversifiée

Majoritairement situées en périphérie des villes, formant les secondes couronnes des grandes agglomérations et les couronnes des villes moyennes ; parfois sous forme fragmentée avec des communes éparpillées et isolées au milieu des autres classes.

densifiées, du littoral et des vallées, à forte croissance résidentielle et à forte économie présentielle

Dans le midi méditerranéen, sur les littoraux de l'Atlantique, de la Manche, de la mer du Nord, le long des grandes vallées fluviales et des vallées alpines ; plus localement autour de quelques agglomérations marquées par la présence du milieu semi-naturel (cf. Clermont-Ferrand, Limoges, Saint-Etienne ou Besançon).

CAMPAGNES AGRICOLES ET INDUSTRIELLES

sous faible influence urbaine

Principalement dans la moitié nord de l'Hexagone ; plus de la moitié des communes de la Somme, de l'Aisne, des Ardennes, de la Marne, de la Meuse et de l'Aube ; à l'Ouest, s'insèrent entre les principales agglomérations, présence très marquée en Eure-et-Loir, Loir-et-Cher, Sarthe et Mayenne.

CAMPAGNES VIEILLIES À TRÈS FAIBLE DENSITÉ

à faibles revenus, économie présentielle et agricole

Des Ardennes et du sud lorrain aux pieds des Pyrénées ; également en Basse-Normandie et dans la Bretagne intérieure.

à faibles revenus, croissance résidentielle, économie présentielle et touristique

Plages continues que dans quelques secteurs montagneux du Massif central, des Pyrénées, des Alpes du sud et de Corse.

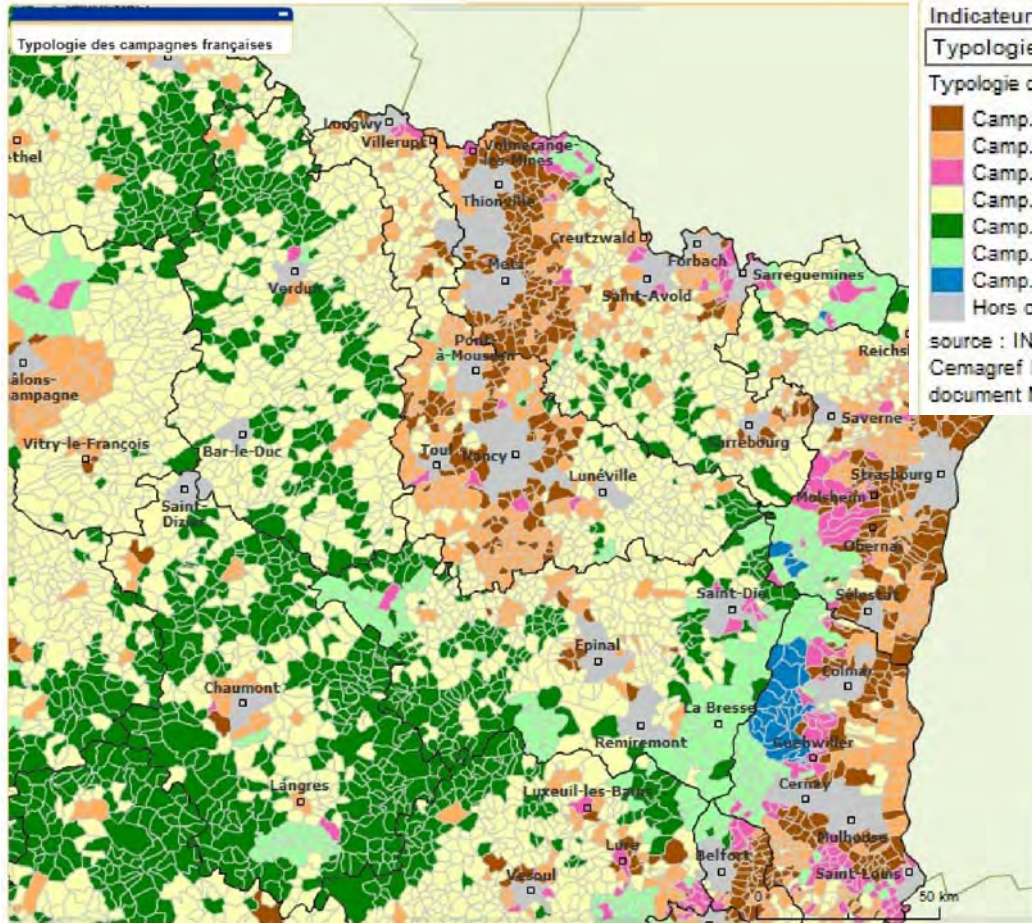
à faibles revenus, croissance résidentielle, économie présentielle et touristique dynamique, avec éloignement des services d'usage courant

Une partie de la France montagneuse.

HORS CHAMP

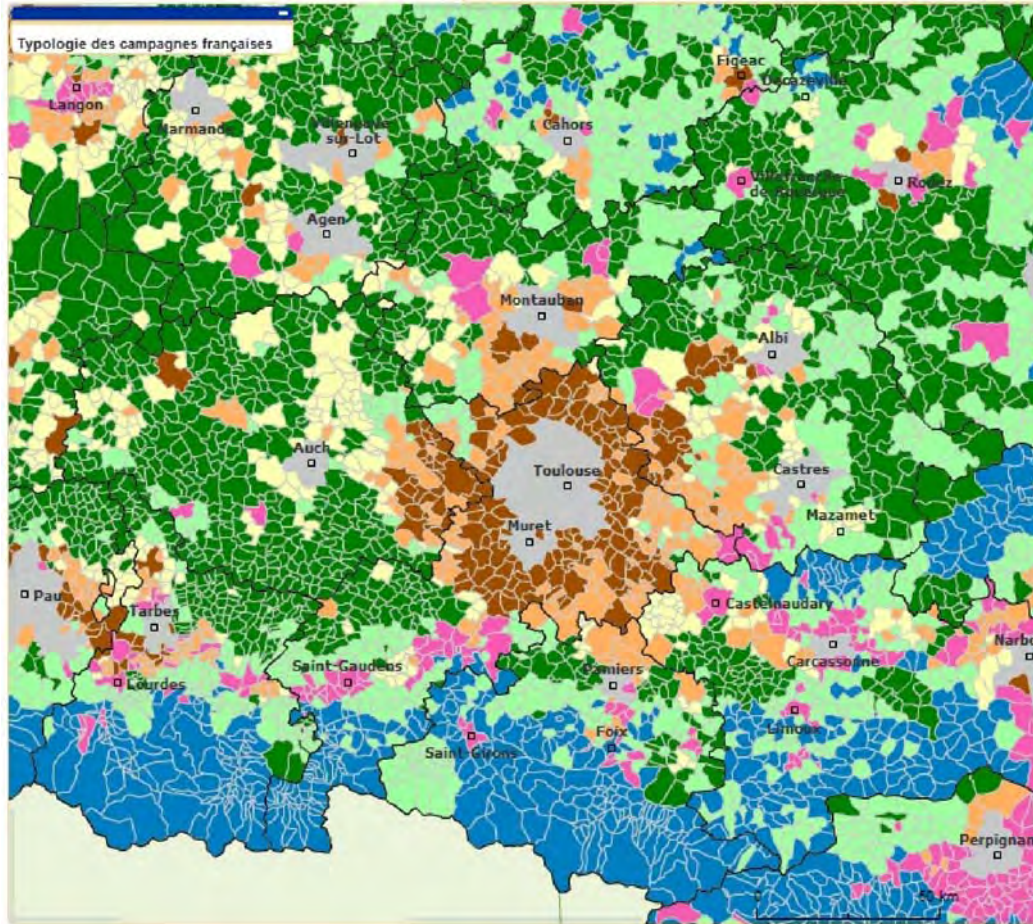
Unités urbaines > 10 000 emplois

3 - Comment définir le rural ?



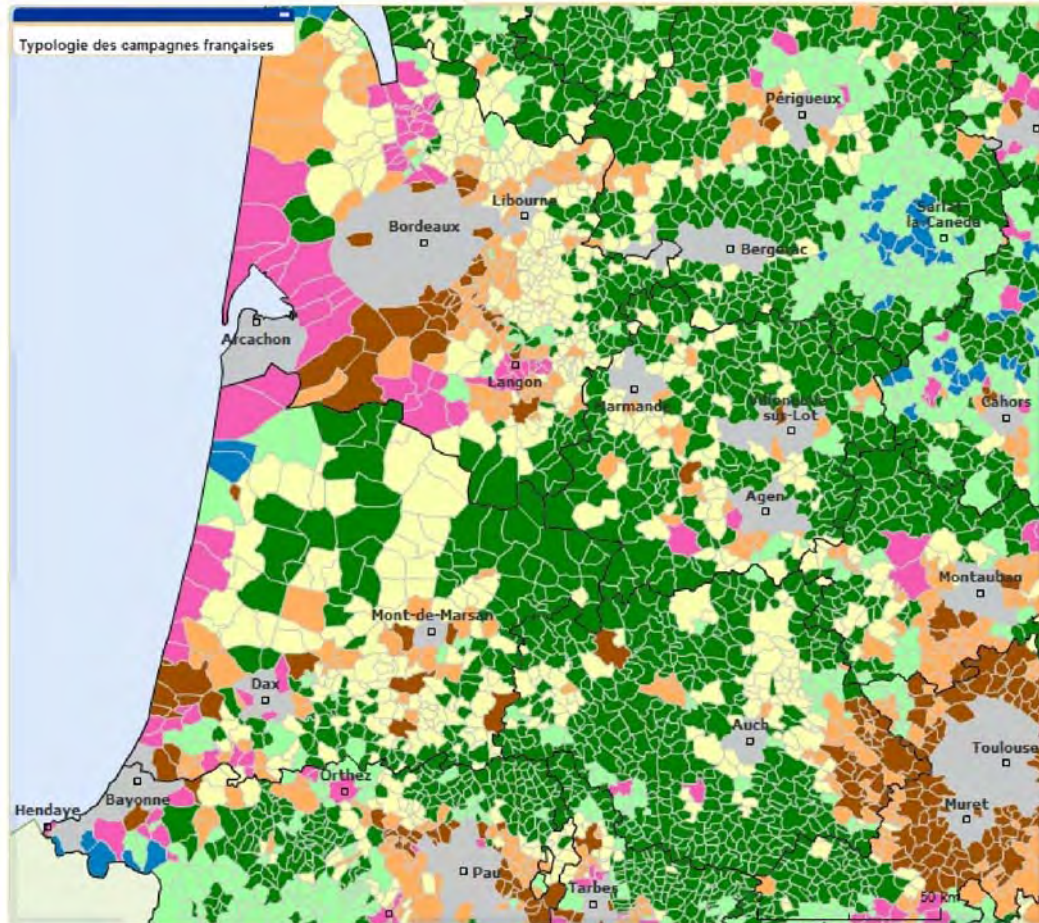
Lorraine

3 - Comment définir le rural ?



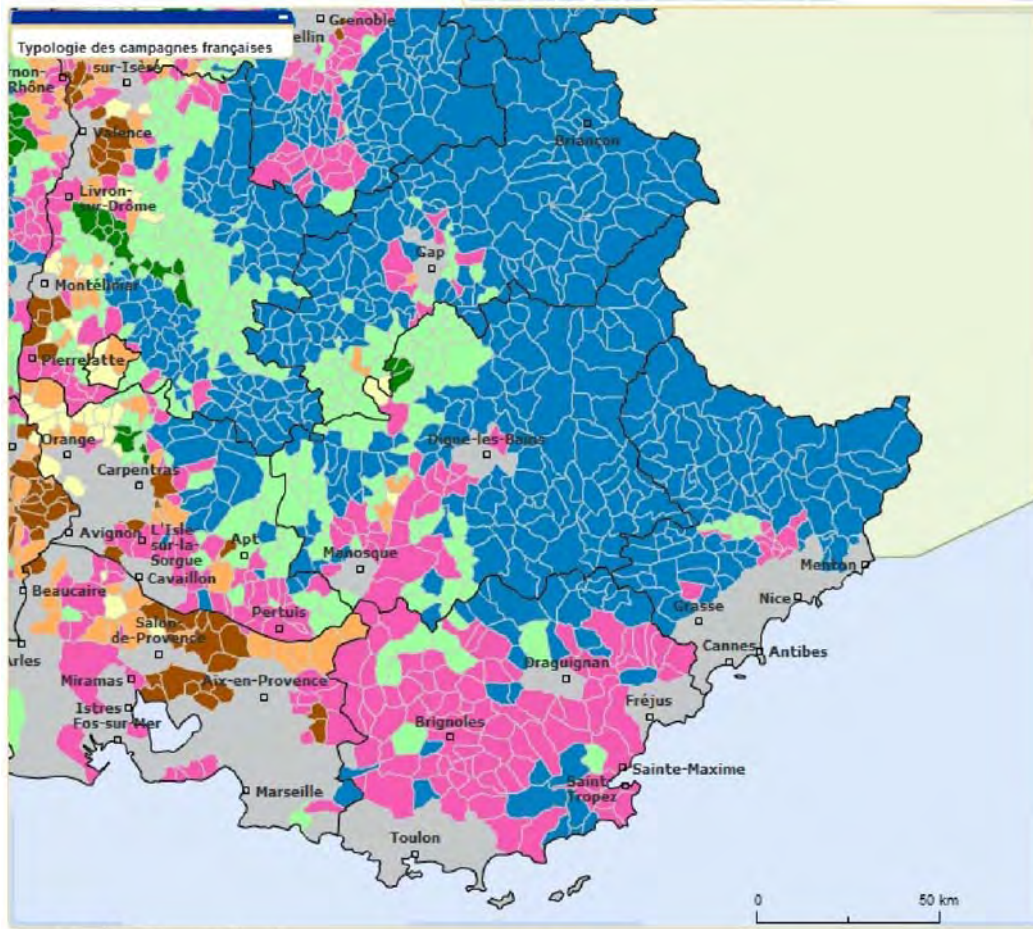
Midi-Pyrénées

3 - Comment définir le rural ?



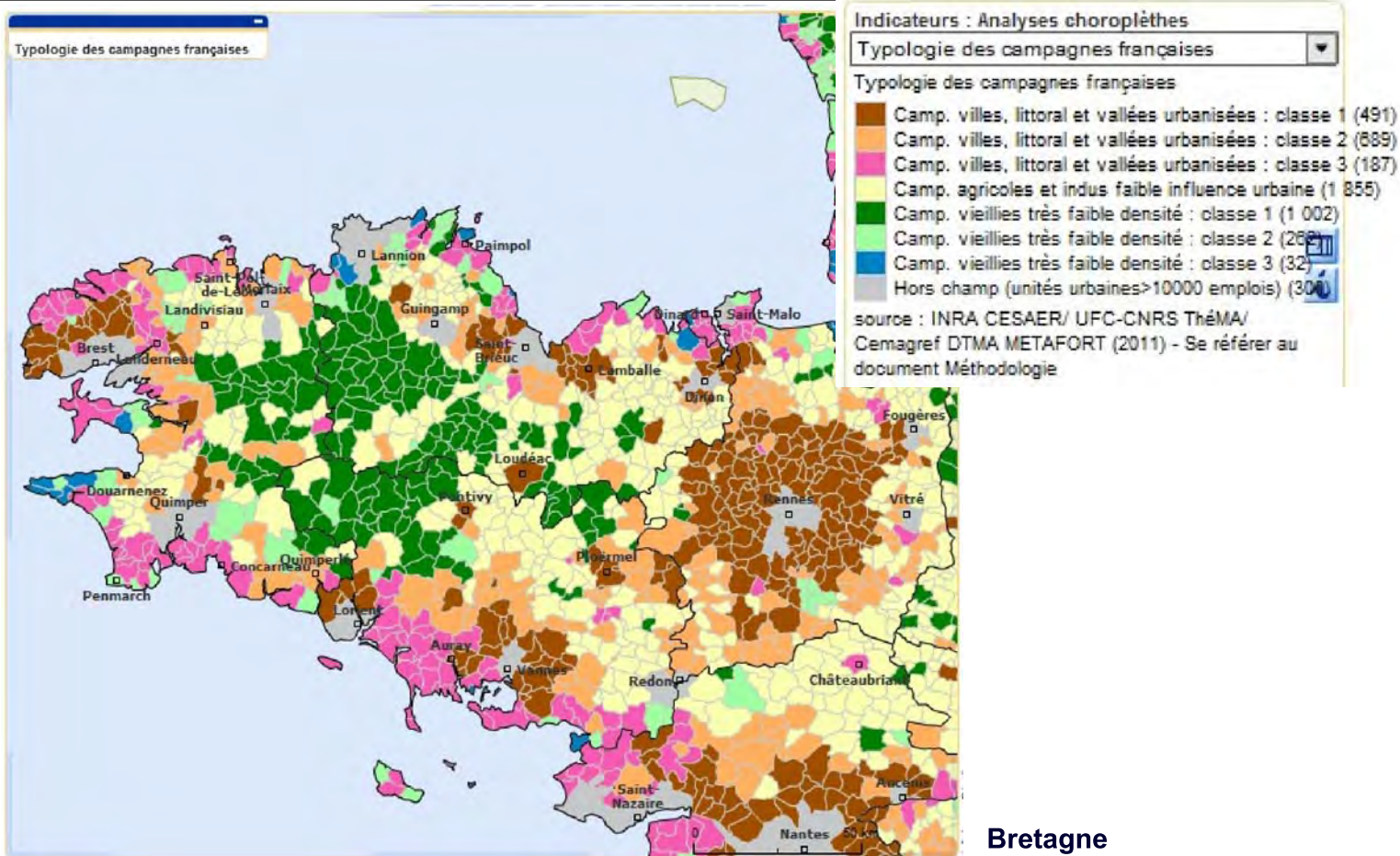
Aquitaine

3 - Comment définir le rural ?



PACA

3 - Comment définir le rural ?



4 - La problématique possible pour l'investigation en milieu rural

4.1 L'espace investigué

Zones périurbaines ?

Zones rurales ?

Qu'est ce que l'on veut observer ?

Des territoires ou des populations ?

Les zones périurbaines sont des territoires en transformation sous l'effet de migrations résidentielles de la ville vers la campagne.

Mais les populations concernées sont connues, car elles viennent des milieux urbains.

Pour les zones rurales, on connaît moins bien les populations consommatrices de drogues.

Les deux espaces et leur population peuvent être investigués en se répartissant la tâche entre les équipes.

4.2 Les usagers de drogues

4.3 La structuration de l'offre

4 - La problématique possible pour l'investigation en milieu rural

4.1 L'espace investigué

Zones périurbaines ?

Zones rurales ?

4.2 Les usagers de drogues

Hypothèse à partir de l'expérience meusienne

Existence d'une population très précarisée et cumulant les handicaps sociaux (taux de placement ASE - PJJ élevé) avec une forte reproduction sociale. Une population qui n'a pas su et pas pu s'adapter à l'industrialisation et à l'exode rural. Une population qui subit une sorte de "sélection négative" par le fait que les plus instruits quittent le département. Une population repérée depuis longtemps pour une prévalence plus importante des consommations d'alcool et de médicaments psychotropes. On peut faire l'hypothèse que la baisse du prix de l'héroïne et l'amplication de l'offre locale et de la disponibilité du produit a facilité un glissement des consommations addictives de l'alcool vers l'héroïne.

4.3 La structuration de l'offre

4 - La problématique possible pour l'investigation en milieu rural

4.1 L'espace investigué

Zones périurbaines ?

Zones rurales ?

4.2 Les usagers de drogues

4.3 La structuration de l'offre

Hypothèse à partir de l'expérience meusienne

Pourquoi et comment l'offre d'héroïne s'est-elle aussi fortement amplifiée au cours de ces dernières années. La proximité de la Belgique et des Pays-Bas laisse supposer des réseaux d'usagers-revendeurs mettant à profit leurs déplacements de l'autre côté de la frontière.

On peut aussi faire l'hypothèse de "réseaux professionnels" installés en Meurthe-et-Moselle qui utilisent la Meuse pour des bases de repli temporaire et comme marché à investir.